

## MEGÁLLAPODÁS

amely létrejött egyrészről a

### **Budapesti Távhőszolgáltató Zártkörűen Működő Részvénytársaság**

Székhely: 1116 Budapest, Kalotaszeg utca 31.

Cégjegyzékszám: 01-10-042582

Adószám: 10941362-2-44

Statisztikai számjele: 10941362-3530-114-01

képviseli: Balog Róbert kapcsolati és üzletfejlesztési igazgató és Hidegné Fehér Krisztina gazdasági igazgató

Rövidített elnevezése: FÖTÁV Zrt.

mint Távhőszolgáltató (a továbbiakban: „Távhőszolgáltató”)

másrészről az

### **Allure Residence IV. Társasház**

Cím: 1097 Budapest, Vágóhíd u. 3.D.

Képviseli (név, tisztség): VAROS-KEP KFT., Kovács Tihamér ügyvezető, meghatalmazott:

Juhász Zoltán (Csepeli iroda: 1215 Budapest, Ady Endre utca 10.), mint hőigénylő (felhasználó) (a továbbiakban: „Hőigénylő”) mint hőigénylő (a továbbiakban: „Hőigénylő”)

(a Távhőszolgáltató és a Hőigénylő a továbbiakban együttesen **Felek**, külön-külön **Fél**) között az alulírott napon és helyen, a következő feltételek mellett:

#### **1. Előzmények:**

1.1. Felek rögzítik, hogy a Távhőszolgáltató és ARB Invest Ingatlanfejlesztő Kft., mint beruházó (a továbbiakban: Beruházó), között SZE009284 számon, 2017. év 06. hó 22. napján vállalkozási szerződés jött létre. Beruházó a vállalkozási szerződés keretében IX kerület belterület 38021/26 hrsz. alatti ingatlanon körülbelül 180 lakásból, üzlethelyiségekből, pincei tárolókból és gépkocsitárolókból álló, szerkezeti megoldásaiban és anyaghasználatában a mai kor igényeinek megfelelő lakóház (társasház) beruházást valósított meg.

Beruházó és Távhőszolgáltató a vállalkozási szerződésben rögzítették, hogy a Társasházat rá kívánják csatlakoztatni a távhővezeték hálózatra, és a Társasház hőenergiával történő ellátását távhővel kívánják megoldani. Távhőszolgáltató ennek érdekében vállalta, hogy a távhőszolgáltatási vezetékek megépítését, a beruházással megvalósított ingatlan (továbbiakban: Felhasználási hely) hőközpontjának kiépítését, és ezen munkálatokhoz szükséges tervek elkészítését, valamint az engedélyek beszerzését saját forrásból megvalósítja. A megvalósított távhőszolgáltatási vezetékek és a hőközpont, illetve a hőközpontba a Távhőszolgáltató által beépített berendezések a Távhőszolgáltató tulajdonát képezik. A Távhőszolgáltató eltekintett a csatlakozási díj érvényesítésétől.

1.2. Figyelemmel arra, hogy a Távhőszolgáltató jelentős költségű beruházást valósított meg, a Beruházó tudomásul vette, miszerint a Távhőszolgáltató arra tekintettel vállalta a távhőszolgáltatási vezetékek és a hőközpont saját költségén történő kiépítését, hogy a Társasház legalább 10 éves időtartamra igénybe veszi a távhőszolgáltatást.

1.3. A Felek rögzítik, hogy a Hőigénylő kizárólagos tulajdonában lévő Felhasználási hely a Távhőszolgáltató tulajdonában lévő hőközpontból hőközponti mérés szerinti, hőátalakítással

megvalósuló, épületrészenkénti díjszétosztásra vonatkozó távhőszolgáltatást kíván igénybe venni a Távhőszolgáltatótól.

## **2. Hőigénylő kötelezettségvállalása:**

2.1. Hőigénylő kötelezettséget vállal arra, hogy Távhőszolgáltatóval a Felhasználási hely 1.3. pont szerinti távhőellátására vonatkozó általános közszolgáltatási szerződését jelen megállapodás hatályba lépésének napjától számított 60 (hatvan) napon belül megkötí.

2.2. Felek az 1. pontban foglaltakra tekintettel méltányosnak és jogosnak ítélik meg, hogy amennyiben a Hőigénylő az érdekkörében felmerülő bármely okból nem köti meg a Távhőszolgáltatóval az 2.1. pontban hivatkozott általános közszolgáltatási szerződést az ott meghatározott időtartamon belül, úgy - jelen pontban meghatározott szerződésszegésre hivatkozással - a Távhőszolgáltató a Hőigénylővel szemben „meghiúsulási” kötbérigényt érvényesíthet.

A Felek rögzítik, hogy a „meghiúsulási” kötbér összege megegyezik az 1.2. pontban meghatározott távhőszolgáltatói beruházás teljes nettó összegével (tárgyi eszközök értéke, tárgyi eszközök megépítésének és elbontásának költsége), amelynek mértéke 95.000.000,- Ft, azaz kilencvenötmillió forint, valamint a jelen megállapodás hatályba lépése napján érvényes alapidíjtétellel számolt, a Felhasználási helyre vonatkozó nettó távhőszolgáltatási alapidíj 120 (százhusz) hónapra meghatározott összegével.

2.3. A Felek rögzítik továbbá, hogy amennyiben a jelen megállapodás 2.1. pontjában meghatározott általános közszolgáltatási szerződést a Hőigénylő felmondja, vagy a Felek között létrejött általános közszolgáltatási szerződéses jogviszony a Hőigénylő érdekkörében felmerülő bármely okból megszűnik vagy megszüntetésre kerül a közszolgáltatási szerződés hatályba lépését követő 120 (százhusz) hónapon belül, úgy a Távhőszolgáltató - jelen pontban meghatározott szerződésszegésre hivatkozással - a Hőigénylővel szemben kötbérigényt érvényesíthet.

A Felek rögzítik, hogy a kötbér összege megegyezik a felmondási idő lejártá, illetve az általános közszolgáltatási szerződéses jogviszony megszűnése, megszüntetése időpontja és a közszolgáltatási szerződés hatályba lépését követő 120 (százhusz) hónap közötti időszakra - a felmondás, illetve a megszűnés, megszüntetés időpontjában érvényes alapidíjtétellel számolt, az Felhasználási helyre vonatkozó nettó alapidíj , valamint a 2.1. pontban rögzített távhőszolgáltatói beruházási költség időarányos összegével. Tört hónap esetén Távhőszolgáltató az érintett napokra arányos alapidíj kiszámlázására jogosult.

2.4. A Hőigénylő kijelenti, hogy jelen megállapodás aláírásával a jelen 2. pontban meghatározott kötbér(ek) megfizetésére kötelezi magát a Polgári Törvénykönyvről szóló 2013. évi V. törvény (a továbbiakban: Ptk.) 6:186. §-a alapján.

2.5. A Hőigénylő a jelen megállapodás alapján vállalt kötbért a Távhőszolgáltató írásbeli felhívásának átvételét követő 15 (tizenöt) napon belül, átutalással, egy összegben köteles megfizetni a Távhőszolgáltatónak a felhívásban megjelölt bankszámlaszámára.

## **3. Záró rendelkezések:**

3.1. A Hőigénylő tudomásul veszi, hogy a Távhőszolgáltató olyan közszolgáltató, amely felett Budapest Főváros Önkormányzata közvetetten meghatározó befolyást gyakorol, így az általa kötött szerződések, megállapodások vonatkozásában speciális nyilvánossághozzatali kötelezettség terheli, így a jelen megállapodás adatait - ha annak jogszabályi feltételei fennállnak - köteles és jogosult nyilvánosságra hozni, vagy azt valamely hatóságnak átadni, kiszolgáltatni.

3.2. A jelen szerződésben nem szabályozott kérdésekben a Ptk. rendelkezései irányadóak.

3.3. A Hőigénylő képviselője a megállapodás aláírásával egyben nyilatkozik, hogy a Hőigénylő vonatkozásában képviseleti jogosultsággal és jelen megállapodás megkötésére szabályszerű felhatalmazással rendelkezik, melyre vonatkozó közgyűlési határozat(ok) jelen megállapodás a 1. sz. mellékletét képezi(k).

A jelen megállapodás 3 (három) eredeti példányban készült, amelyből a Távhőszolgáltatót 2 (kettő) példány, a Hőigénylőt 1 (egy) példány illeti meg.

A jelen megállapodás mindkét Fél általi aláírását követően, a későbbi aláírás napján jön létre érvényesen és lép hatályba.

A Felek jelen megállapodást kölcsönös átolvasás és értelmezés után akaratukkal mindenben megegyezőnek jelentik ki, és az alulírott helyen és időben jóváhagyólag írják alá.

Budapest, 2020. 07. 21. ....

Budapest, 2020. 08. 04. ....

**VÁROS-KÉP KFT. CITY HOME IRODA**

1095 Budapest, Nádasdy u. 14.  
Tel: 06.11 415 10 29. 06 1 415 10 30  
E

ADOSZTVA IZTÁROZÁSI  
Hőigénylő  
Cégsz.: 01-09-49706  
Város-Kép Kft.

képviseli: Kovács Tihamér  
Ügyvezető

Távhőszolgáltató  
FŐTÁV Zrt.

képviselik: Balog Róbert  
kapcsolati és üzletfejlesztési igazgató  
és  
Hidegné Fehér Krisztina  
gazdasági igazgató

1. számú melléklet: Közgyűlési határozat(ok)



**FŐTÁV** BUDAPESTI  
TÁVHŐSZOLGÁLTATÓ ZRT.  
**FŐTÁV BUDAPEST**

2

ACCORDING TO THE STATE OF TEXAS

STATE OF TEXAS  
COUNTY OF [illegible]



## KÖZGYŰLÉSI JEGYZŐKÖNYV

amely készült az ALLURE RESIDENCE V. TÁRSASHÁZ (1097 Budapest, Vágóhid utca 3.) 2020. június 29-én 11.00 órai kezdettel megtartott alakuló közgyűlésén.

Helyszín: 1097. Budapest, Vágóhid utca 3.

Jelen van az alapító . képviselőtében valamint  
ügyvéd

megállapítja, hogy az alakuló közgyűlésen az . képviselőtében  
ügyvezető megjelent, az összes tulajdoni hányad szerint 10.000/10.000, azaz 100%  
arányban képviselteti magát, valamint azt is, hogy a közgyűlés így **határozatképes**.

A jelenlévők rögzítik, hogy ALLURE RESIDENCE V. TÁRSASHÁZ a mai napon megalakult, annak  
egyszemélyi alapítója a Társasház Alapító Okirata elfogadásra került.

Ismerteti a közgyűlés napirendi pontjait:

1. Határozatképesség megállapítása, levezető elnök, jegyzőkönyvvezető, hitelesítők megválasztása.
2. Napirendi pontok elfogadása
3. A Társasház közös képviselőjének megválasztásáról határozathozatal
4. A Társasház bankszámlájának megnyitásáról határozathozatal
5. A Társasház 2020. évi költségvetésének elfogadásáról határozathozatal
6. A Társasház közös tulajdonban álló 54 nm-es terület elidegenítése, valamint határozathozatal a 38021/26/F/75 hrsz-ú ingatlan megosztásáról

### **1. Levezető elnök, jegyzőkönyvvezető, hitelesítők megválasztása.**

**1/2020/06.29. számú határozat: A közgyűlés 10.000/10.000 tulajdoni hányad igen szavazattal, azaz egyhangúlag megválasztja levezető elnöknek és jegyzőkönyvvezetőnek jegyzőkönyv hitelesítőnek mint ügyvezetőt a tulajdonostársak képviselőtében.**

### **2. Napirendi pontok elfogadása**

**2/2020/06.29. számú határozat: A közgyűlés 10.000/10.000 tulajdoni hányad igen szavazattal, azaz egyhangúlag a napirendi pontokat elfogadja.**

### **3. A Társasház közös képviselőjének megválasztásáról határozathozatal**

Juhász Zoltán a Város-Kép Kft. képviselőtében ismerteti a közös képviselői tevékenységét, bemutatja a Város-Kép Kft.-t. Tájékoztatja a tulajdonost (Alapítót) az alábbiakról:

- Közös képviselői díj bruttó 1600 Ft/albetét.

- Érvényes felelősség biztosítással rendelkeznek a Város-Kép Kft. 155M Ft/év, maximum Ft/alkalom kifizetéssel
- Várható közös költség mértéke 320Ft/m2/hó
- A Társasház és a közös képviselő közötti megbízási szerződést a tulajdonosokkal együtt készíti el és írják alá.

3/2020/06.29. sz. határozat:

A Közgyűlés 10.000/10.000 tulajdon hányad igen szavazattal, azaz egyhangúlag úgy határozott, hogy a mai nappal (2020.06.29.) megválasztja közös képviselőnek a Város-Kép Kft-t (1115 Budapest, Fraknó u. 32., adósz.: 12148730-2-43).

4. A Társasház bankszámlájának megnyitásáról határozathozatal

4/2020/06.29. sz. határozat: A közgyűlés 10.000/10.000 tulajdoni hányad igen szavazattal, azaz egyhangúlag megbízza a Város-Kép Kft-t, hogy a Társasház üzemeltetési és felújítási alap számláját az -nél nyissa meg.

5/2020/06.29. sz. határozat: A közgyűlés 10.000/10.000 tulajdoni hányad igen szavazattal, azaz egyhangúlag megbízza a Város-Kép Kft. részéről . hogy a Társasház -nél megnyitandó üzemeltetési számla és felújítási számlája felett az aláírási jogot gyakorolja.

5. A Társasház költségvetésének elfogadásáról határozathozatal

6/2020/06.29. sz. határozat: A közgyűlés 10.000/10.000 tulajdoni hányad igen szavazattal, egyhangúlag elfogadja a Társasház költségvetését, a 2020. évi tervezett bevételét és a tervezett kiadását és a fizetendő közös költség mértékét a melléklet szerinti tartalommal. A tulajdonostársak által fizetendő közös költség minden hónap 15. napjáig esedékes. Az Alapító akként határoz, hogy azon garázsbeállók után melyek nem kerültek értékesítésre vagy bérbeadásra annak értékesítéséig vagy bérbeadásáig a fent megállapított közös költség 50 %-át köteles fizetni.

6. A Társasház közös tulajdonban álló 54 nm-es terület elidegenítése

7/2020/06.29. sz. határozat: A közgyűlés 10.000/10.000 tulajdoni hányad igen szavazattal, egyhangúlag elfogadja, hogy a Társasház a mellékelt alaprajzon feltüntetett 54 nm-es közös tulajdonban álló ingatlanrészét az

javára elidegeníti (átruházza). Az átruházással történő tulajdonjog szerzés feltétele és időpontja jelen közgyűlési határozat meghozatala.

Az elidegenítésből származó bevétel a közös tulajdonban álló ingatlanok egyedüli tulajdonosát az illeti meg.

A Társasház külön tulajdonban álló albetéteinek tulajdonosa - jelenleg kizárólag az - elfogadja a Társasház Új Alapító okiratát, mely meghatározza a közös tulajdonból való elidegenítés

~~külön tulajdonhoz tartozó új közös tulajdoni hányadokat, mely Új Alapító Okirat jelen jegyzőkönyv elválaszthatatlan melléklete.~~

7. Az

tulajdonában álló 38021/26/F/75 hrsz-ú ingatlan megosztása két önálló új külön tulajdonú albetére.

8/2020/02/05. sz. határozat: A közgyűlés 10.000/10.000 tulajdoni hányad igen szavazattal, egyhangúlag elfogadja, hogy a Társasház tulajdonosai és így különösen a 38021/26/F/75 hrsz-ú ingatlan tulajdonosa akként határoz, hogy a 38021/26/F/75 hrsz-ú ingatlant két önálló külön tulajdonba kerülő ingatlanra osztja az alábbi adatokkal:

hrsz.	terület	megnevezés	közös tulajdoni hányad	tulajdonos
38021/26/F/163	392 m <sup>2</sup>	üzlethelyiség	5.089/100.000	
38021/26/F/164	68 m <sup>2</sup>	üzlethelyiség	883/100.000	

A Tulajdonostársak rögzítik, hogy az Új Alapító Okirat ezen ingatlan felosztást is tartalmazza.

Jegyzőkönyv lezárva: 11.30-kor

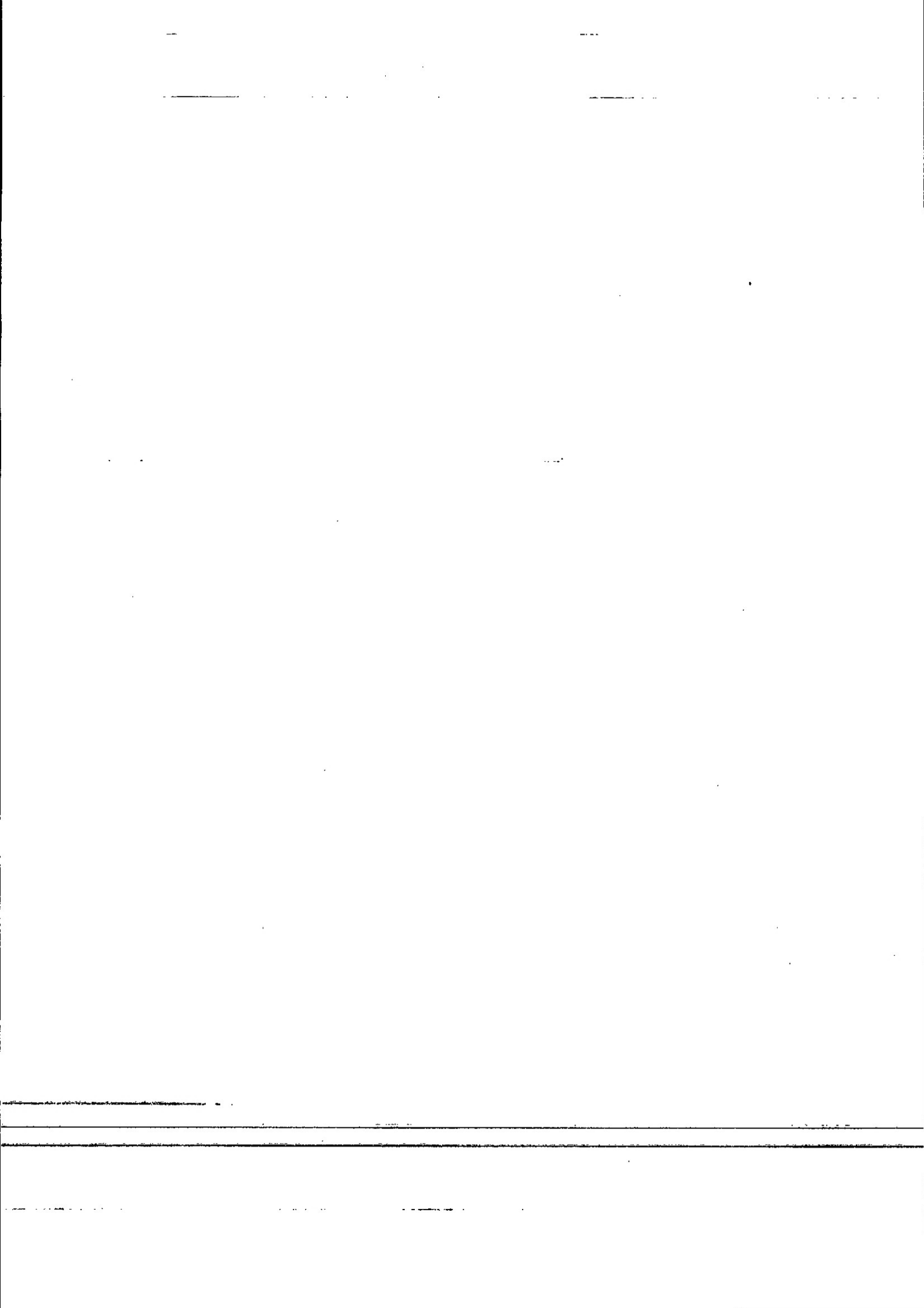
K. m. f.

levezető elnök, jegyzőkönyvvezető

jegyzőkönyv-hitelesítő

Ellenjegyezni.

Budapest, 2020. június 29.



**Allure Residence V. Társasház**  
H-1097 Budapest, Vágóhíd utca.3.

## TÁRSASHÁZI ALAPÍTÓ OKIRAT

BFKH Földhivatali Főosztály  
Budapest XI. Budafoki út 59.  
Dátum: 2020. Június 29.

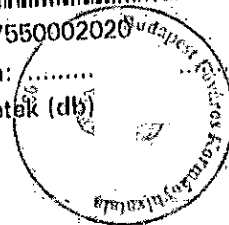


1041857550002020

lkt.szám: .....

Mellékletek (db)

Aláírás:



Allure Residence V. Társasház Alapító Okirata

Szerkesztette: Dr. Hidasi Gábor ügyvéd

Dr. Hidasi és Társai Ügyvédi Iroda (Budapesti Ügyvédi Kamara; I-1339/1998)

H-1124 Budapest, Németvölgyi út 62., Tel.: (361) 269-3575

Bank kapcsolat: OTP Bank Nyrt., Számlaszám: 11712073-20000985-00000000

E-mail: info@hidasi.hu Internet: <http://www.hidasi.hu>

# TÁRSASHÁZI ALAPÍTÓ OKIRAT

Allure Residence V. Társasház

Az

ügyvezető: továbbiakban Alapító) a

képviseli:

ügyvezető – jogelőd

képviselő: ( vezérigazgató,) mint a

Budapest IX. kerület belterület 38021/26 hrsz-on nyilvántartott, természetben 1097 Budapest, Vágóhid u. 3. az 14.963 m<sup>2</sup> alapterületű, „kivett beépítetlen terület” megjelölésű telekingatlan (továbbiakban: Ingatlan) kizárólagos tulajdonosával (a továbbiakban Földtulajdonos) 2017. február 14. napján ráépítési megállapodást (a továbbiakban Ráépítési Megállapodás) kötött abból a célból, hogy az Ingatlanon, továbbértékesítési célból társasházakat építsen úgy, hogy a társasházak ingatlan-nyilvántartási feljegyzése előtt és után, utóbbi esetben valamennyi társasházi külön tulajdonú ingatlanon kizárólagos tulajdont szerezzen (Ptk. 5:18.§ (2) bekezdés, 5:19.§ (1) bekezdés, 5:85.§ (2) bekezdés). Az Alapítót az Ingatlan egészen korlátozások nélkül illeti meg a ráépítési és földhasználati jog, ami mindaddig, amíg az általa alapított társasházak valamelyikében ő maga vagy jogutódja tulajdonjoggal rendelkezik, joghatályosan kizárólag az általa kötött további ráépítési, földhasználati és telekhasználati megosztási szerződésekkel korlátozható.

Az Alapító a ráépítési jog alapján építette meg azt az épületet, mely Budapest IX. kerület 38021/26/F alatt felvett 1243 m<sup>2</sup> alapterületű Lakóépületként kerül bejegyzésre az ingatlan-nyilvántartásban, melyen a jelen Alapító Okirat szerinti társasházat (a továbbiakban Társasház) alapítja.

## I.

### A Társasház alapítása

1. Az Alapító úgy rendelkezik, hogy a 2003. évi CXXXIII. törvény (a továbbiakban: Tht.) 5.§ bekezdése alapján a jelen Alapító Okirat 1. sz. mellékletet képező vázrajzon „F”-el jelölt telekrészen, a csatolt engedélyezési záradékkal ellátott tervdokumentáció szerint, a bejegyzési kérelemhez mellékelt tervrajzban és műszaki leírásban részletezett felszerelésekkel és berendezésekkel ellátott vegyes funkciójú lakóépületet a megvalósult állapotot rögzítő, földmérő által készített változási vázrajznak megfelelően a Budapest Főváros Kormányhivatala által BP/2607/00307-23/2020 sz. alatt kiadott és BP/2607/00307-25/2020 sz. alatti végleges (jogerős) használatbavételi engedélye alapján a Budapest, IX. kerület 38021/26/F alatt felvett 1243 m<sup>2</sup> nm alapterületű lakóépületet Társasházzá alakítja, és a jelen alapító okirat szerinti társasházat alapítja.

A Társasház (társasház közösség) neve: Allure Residence V. Társasház

A Társasház címe: II-1097 Budapest, Vágóhid utca 3.

A Társasház helyrajzi száma: 38021/26/F

A Társasház elsődleges rendeltetése: lakóépület.

2. A Társasház valamennyi külön tulajdonú önálló ingatlanának az Alapító lesz a kizárólagos tulajdonosa.
3. Az Alapító jelen okirat és Budapest Főváros Kormányhivatala által BP/2607/00307-23/2020 sz. alatt kiadott és BP/2607/00307-25/2020 sz. alatti jogerős használatbavételi engedély birtokában kéri a Budapesti Főváros Kormányhivatala XI. kerületi Hivatalát, mint földhivatalt arra, hogy a fenti ingatlanra az egységes és önálló társasház-tulajdont jegyezze fel.

## II.

### Tulajdoni viszonyok

4. A Társasházban a mindenkori tulajdonostársak osztatlan közös tulajdonában marad mindaz, amit a jelen Alapító Okirat nem sorol a külön tulajdonú ingatlanrészek és épületberendezések közé.  
A társasház tulajdonostársainak külön tulajdonába kerülnek a IV. pontban felsorolt lakások és nem lakás céljára szolgáló helyiségek, míg a III. pontban felsorolt egységek közös tulajdonban maradnak, a tulajdonostársak használati jogával.  
A tulajdonostársak egymás közötti viszonyát a társasházról szóló 2003. évi CXXXIII. törvény, a Polgári törvénykönyv valamint jelen alapító okirat szabályozza.
5. Az a telek, melyen a Társasház épül (az Ingatlan) nem minősül társasházi közös vagy külön tulajdonnak.
6. A Társasház mindenkori tulajdonostársait a társasházi épület fennálltaig a Ptk. 5:85.§ (2) bekezdés alapján, az Alapító által kötött ráépítési és földhasználati szerződésekhez igazodóan ingyenes földhasználati jog illeti még az Ingatlanon.

## III.

### Közös Tulajdon

A tulajdonostársak osztatlan közös tulajdonban vannak az alábbiak:

KÖZÖS TERÜLET	HELYISÉG FUNKCIÓ	TERÜLET
I.	közlekedő	29 m <sup>2</sup>
II.	lift	13 m <sup>2</sup>
III.	gépészeti	4 m <sup>2</sup>
IV.	gépészeti	20 m <sup>2</sup>

V.	lépcsőház	16 m <sup>2</sup>
VI.	kerékpár tároló	44 m <sup>2</sup>
VII.	kerékpár tároló	44 m <sup>2</sup>
VIII.	közlekedő	10 m <sup>2</sup>
IX.	gépezet	4 m <sup>2</sup>
X.	közlekedő	22 m <sup>2</sup>
XI.	közlekedő	17 m <sup>2</sup>
XII.	gépezet	2 m <sup>2</sup>
XIII.	közlekedő	29 m <sup>2</sup>
XIV.	lépcsőház	16 m <sup>2</sup>
XV.	gépezet	20 m <sup>2</sup>
XVI.	gépezet	12 m <sup>2</sup>
XVII.	gépezet	4 m <sup>2</sup>
XVIII.	közlekedő	6 m <sup>2</sup>
XIX.	kerékpár tároló	43 m <sup>2</sup>
XX.	kerékpár tároló	44 m <sup>2</sup>
XXI.	közlekedő	17 m <sup>2</sup>
XXII.	közlekedő	23 m <sup>2</sup>
XXIII.	gépezet	20 m <sup>2</sup>
XXIV.	gépezet	4 m <sup>2</sup>
XXV.	gépezet	4 m <sup>2</sup>
XXVI.	gépezet	3 m <sup>2</sup>
XXVII.	gépezet	2 m <sup>2</sup>
XXVIII.	lift	13 m <sup>2</sup>
XXIX.	lépcsőház	16 m <sup>2</sup>
XXX.	közlekedő	53 m <sup>2</sup>
XXXI.	kerékpár tároló és babakocsi tároló	19 m <sup>2</sup>
XXXII.	közlekedő	11 m <sup>2</sup>
XXXIII.	kukatároló	39 m <sup>2</sup>
XXXIV.	társasházi portaszolgálat	47 m <sup>2</sup>
XXXV.	szoc. blokk	4 m <sup>2</sup>
XXXVI.	kerékpár és babakocsi tároló	23 m <sup>2</sup>
XXXVII.	közlekedő	7 m <sup>2</sup>
XXXVIII.	előtér	2 m <sup>2</sup>
XXXIX.	közlekedő	3 m <sup>2</sup>
XL.	wc	1 m <sup>2</sup>
XLI.	fedett árkád	48 m <sup>2</sup>
XLII.	gépezet	4 m <sup>2</sup>
XLIII.	gépezet	4 m <sup>2</sup>
XLIV.	lift	13 m <sup>2</sup>
XLV.	gépezet	8 m <sup>2</sup>
XLVI.	gépezet	4 m <sup>2</sup>
XLVII.	előtér	20 m <sup>2</sup>
XLVIII.	lépcsőház	47 m <sup>2</sup>

XLIX.	fedett árkád	191 m <sup>2</sup>
L.	gépészet	2 m <sup>2</sup>
LI.	gépészet	4 m <sup>2</sup>
LII.	lift	13 m <sup>2</sup>
LIII.	közlekedő	9 m <sup>2</sup>
LIV.	közlekedő	27 m <sup>2</sup>
LV.	lépcsőház	47 m <sup>2</sup>
LVI.	gépészet	4 m <sup>2</sup>
LVII.	lift	13 m <sup>2</sup>
LVIII.	közlekedő	9 m <sup>2</sup>
LIX.	közlekedő	41 m <sup>2</sup>
LX.	lépcsőház	47 m <sup>2</sup>
LXI.	gépészet	4 m <sup>2</sup>
LXII.	lift	13 m <sup>2</sup>
LXIII.	közlekedő	9 m <sup>2</sup>
LXIV.	közlekedő	40 m <sup>2</sup>
LXV.	lépcsőház	47 m <sup>2</sup>
LXVI.	gépészet	4 m <sup>2</sup>
LXVII.	lift	13 m <sup>2</sup>
LXVIII.	közlekedő	9 m <sup>2</sup>
LXIX.	közlekedő	40 m <sup>2</sup>
LXX.	lépcsőház	47 m <sup>2</sup>
LXXI.	gépészet	4 m <sup>2</sup>
LXXII.	lift	13 m <sup>2</sup>
LXXIII.	közlekedő	9 m <sup>2</sup>
LXXIV.	közlekedő	40 m <sup>2</sup>
LXXV.	lépcsőház	47 m <sup>2</sup>
LXXVI.	gépészet	4 m <sup>2</sup>
LXXVII.	lift	13 m <sup>2</sup>
LXXVIII.	közlekedő	9 m <sup>2</sup>
LXXIX.	közlekedő	40 m <sup>2</sup>
LXXXI.	gépészet	4 m <sup>2</sup>
LXXXII.	lift	13 m <sup>2</sup>
LXXXIII.	közlekedő	9 m <sup>2</sup>
LXXXIV.	közlekedő	40 m <sup>2</sup>
LXXXV.	lépcsőház	47 m <sup>2</sup>
LXXXVI.	lépcsőház	47 m <sup>2</sup>
LXXXVII.	gépészet	4 m <sup>2</sup>
LXXXVIII.	lift	13 m <sup>2</sup>
LXXXIX.	közlekedő	40 m <sup>2</sup>
XC.	közlekedő	9 m <sup>2</sup>
XCI.	lépcsőház	47 m <sup>2</sup>
XCII.	gépészet	4 m <sup>2</sup>
XCIII.	lift	13 m <sup>2</sup>

XCIV.	közlekedő	9 m <sup>2</sup>
XCV.	közlekedő	40 m <sup>2</sup>
XCVI.	lépcsőház	47 m <sup>2</sup>
XCVII.	gépezet	4 m <sup>2</sup>
XCVIII.	lift	13 m <sup>2</sup>
XCIX.	közlekedő	9 m <sup>2</sup>
C.	közlekedő	40 m <sup>2</sup>

A Társasház tulajdonosai tudomással bírnak arról, hogy a Társasház közös tulajdonában álló előtérben és egyéb közlekedőkben mindenkor díjtalanul és időbeli korlátozás nélkül, arányos költségviselés mellett áthaladnak, és azt átjárásra használják a szomszédos jelenleg az Ingatlanon építés alatt álló társasházak ingatlanait használó személyek.

Az itt fel nem sorolt, külön nem nevezett olyan épületrészek, épületberendezések és felszerelési tárgyak, melyek nem képezik külön tulajdon tárgyat közös tulajdonnak minősülnek.

A társasház közös földhasználatában álló telken, a földszinten kialakításra kerülő kertekből a jelen alapító okirat szerinti bizonyos külön tulajdonú ingatlanok mindenkori tulajdonosai jogosultak a külön tulajdonhoz rendelt kert kizárólagos használatára. A kerttel kapcsolatos valamennyi fenntartási költséget a kizárólagos használat jogosultja köteles viselni, a kizárólagos használat engedéséért a társasház-közösség ellenértéket nem követelhet. A kertek az adott ingatlanhoz, mint társasházi külön tulajdonú ingatlanhoz rendelt területek, azokban ezek továbbá nem jegyeztethetők be az ingatlan-nyilvántartásba. A fentiek szerint meghatározott, külön tulajdonú ingatlanok mindenkori tulajdonosainak kizárólagos használati joga megváltoztatásához valamennyi tulajdonostárs egyhangú szavazata szükséges. Az összes tulajdonostárs szavazata hiányában ebben a kérdésben megismételt közgyűlésen sem hozható határozat.

#### IV. KÜLÖN TULAJDON

A tulajdonostársak külön tulajdonába kerülnek az alább meghatározott lakások és nem lakás céljára szolgáló ingatlanok a hozzájuk tartozó helyiségek, a közös tulajdonba nem tartozó épületszerkezetekkel és berendezésekkel, különösen: belső válaszfalak, hideg- és melegbűrkölátók, nyílászárók, víz-, gáz-, elektromös- és csatornavezetékek a szintén külön tulajdonú fogyasztásmérőktől, illetve beágazási pontoktól, kaputelefon készülékek, fűtőtestek, stb.). A külön tulajdon az egyes tulajdonostársakat a közös tulajdonból rájuk eső tulajdoni hányaddal együtt és a közös tulajdonú részek használati jogával illeti meg.

A tulajdonostársak külön tulajdoná és a közös tulajdonból őket megillető tulajdoni hányad egymástól függetlenül nem idegeníthető el és nem terhelhető meg. A közös tulajdonból az

egyres tulajdonostársakat megillető hányad mértéke a tulajdonostársak külön tulajdonában álló épületrészek nagyságához igazodik.

A tulajdonostársak külön tulajdona és a közös tulajdoni hányaduk a következők:

1./ A 38021/26/F/1 helyrajzi szám alatti társasházi ingatlan, természetben a -2. mélygarázs szinten a terveken 1. sorszámmal jelölt, V.-2P.1. elnevezésű parkoló, területe 794 m<sup>2</sup>, továbbá a közös tulajdonban maradó társasházi osztatlan közös tulajdonból hozzá tartozó 10.377/100.000 tulajdoni illetőséggel, az újonnan nyitandó különlapon 38021/26/F/1 helyrajzi szám alatt, melyben 1-26 számig gépkocsi beállóhelyek kerültek kialakításra.

A parkoló a gépkocsi-beállóhelyet vásárolt tulajdonostársak egymás között osztatlan közös tulajdonába kerül, a gépkocsibeállóhelyek kizárólagos használati jogával.

A parkoló tulajdonostársai visszavonhatatlanul, ellenszolgáltatás és egyéb feltétel nélkül hozzájárulnak ahhoz, hogy a társasház tároló albetétének tulajdonosai és a szomszédos társasházi épületek mélygarázsait használók időbeli korlátozás és ellenszolgáltatás nélkül áthaladjanak a 38021/26/F/1 helyrajzi számú parkolón. Félrcéteksek elkerülése érdekében a tulajdonostársak kijelentik, hogy ez a rendelkezés nem zárja ki a Társasház és a szomszédos társasházak rendszeres elszámolását a mélygarázsszinten lévő parkolók kölcsönös, átjárási célú használatával kapcsolatos fenntartási költségeiről.

2./ A 38021/26/F/2 helyrajzi szám alatti társasházi ingatlan, természetben a -2. mélygarázs szinten a terveken 2. sorszámmal jelölt, V.-2P.4. elnevezésű tároló, területe 5 m<sup>2</sup>, továbbá a közös tulajdonban maradó társasházi osztatlan közös tulajdonból hozzá tartozó 65/100.000 tulajdoni illetőséggel, az újonnan nyitandó különlapon 38021/26/F/2 helyrajzi szám alatt

3./ A 38021/26/F/3 helyrajzi szám alatti társasházi ingatlan, természetben a -2. mélygarázs szinten a terveken 3. sorszámmal jelölt, V.-2P.5. elnevezésű tároló, területe 13 m<sup>2</sup>, továbbá a közös tulajdonban maradó társasházi osztatlan közös tulajdonból hozzá tartozó 170/100.000 tulajdoni illetőséggel, az újonnan nyitandó különlapon 38021/26/F/3 helyrajzi szám alatt

4./ A 38021/26/F/4 helyrajzi szám alatti társasházi ingatlan, természetben a -2. mélygarázs szinten a terveken 4. sorszámmal jelölt, V.-2P.6. elnevezésű tároló, területe 5 m<sup>2</sup>, továbbá a közös tulajdonban maradó társasházi osztatlan közös tulajdonból hozzá tartozó 65/100.000 tulajdoni illetőséggel, az újonnan nyitandó különlapon 38021/26/F/4 helyrajzi szám alatt

5./ A 38021/26/F/5 helyrajzi szám alatti társasházi ingatlan, természetben a -2. mélygarázs szinten a terveken 5. sorszámmal jelölt, V.-2P.7. elnevezésű tároló, területe 6 m<sup>2</sup>, továbbá a közös tulajdonban maradó társasházi osztatlan közös tulajdonból hozzá tartozó 78/100.000 tulajdoni illetőséggel, az újonnan nyitandó különlapon 38021/26/F/5 helyrajzi szám alatt

6./ A 38021/26/F/6 helyrajzi szám alatti társasházi ingatlan, természetben a -2. mélygarázs szinten a terveken 6. sorszámmal jelölt, V.-2P.8. elnevezésű tároló, területe 5 m<sup>2</sup>, továbbá a

közös tulajdonban maradó társasházi osztatlan közös tulajdonból hozzá tartozó 65/100.000 tulajdoni illetőséggel, az újonnan nyitandó különlapon 38021/26/F/6 helyrajzi szám alatt

7./ A 38021/26/F/7 helyrajzi szám alatti társasházi ingatlan, természetben a -2. mélygarázs szinten a terveken 7. sorszámmal jelölt, V.-2P.9. elnevezésű tároló, területe 6 m<sup>2</sup>, továbbá a közös tulajdonban maradó társasházi osztatlan közös tulajdonból hozzá tartozó 78/100.000 tulajdoni illetőséggel, az újonnan nyitandó különlapon 38021/26/F/7 helyrajzi szám alatt

8./ A 38021/26/F/8 helyrajzi szám alatti társasházi ingatlan, természetben a -2. mélygarázs szinten a terveken 8. sorszámmal jelölt, V.-2P.10. elnevezésű tároló, területe 5 m<sup>2</sup>, továbbá a közös tulajdonban maradó társasházi osztatlan közös tulajdonból hozzá tartozó 65/100.000 tulajdoni illetőséggel, az újonnan nyitandó különlapon 38021/26/F/8 helyrajzi szám alatt

9./ A 38021/26/F/9 helyrajzi szám alatti társasházi ingatlan, természetben a -2. mélygarázs szinten a terveken 9. sorszámmal jelölt, V.-2P.11. elnevezésű tároló, területe 6 m<sup>2</sup>, továbbá a közös tulajdonban maradó társasházi osztatlan közös tulajdonból hozzá tartozó 78/100.000 tulajdoni illetőséggel, az újonnan nyitandó különlapon 38021/26/F/9 helyrajzi szám alatt

10./ A 38021/26/F/10 helyrajzi szám alatti társasházi ingatlan, természetben a -2. mélygarázs szinten a terveken 10. sorszámmal jelölt, V.-2P.15. elnevezésű tároló, területe 7 m<sup>2</sup>, továbbá a közös tulajdonban maradó társasházi osztatlan közös tulajdonból hozzá tartozó 91/100.000 tulajdoni illetőséggel, az újonnan nyitandó különlapon 38021/26/F/10 helyrajzi szám alatt

11./ A 38021/26/F/11 helyrajzi szám alatti társasházi ingatlan, természetben a -2. mélygarázs szinten a terveken 11. sorszámmal jelölt, V.-2P.16. elnevezésű tároló, területe 7 m<sup>2</sup>, továbbá a közös tulajdonban maradó társasházi osztatlan közös tulajdonból hozzá tartozó 91/100.000 tulajdoni illetőséggel, az újonnan nyitandó különlapon 38021/26/F/11 helyrajzi szám alatt

12./ A 38021/26/F/12 helyrajzi szám alatti társasházi ingatlan, természetben a -2. mélygarázs szinten a terveken 12. sorszámmal jelölt, V.-2P.17. elnevezésű tároló, területe 7 m<sup>2</sup>, továbbá a közös tulajdonban maradó társasházi osztatlan közös tulajdonból hozzá tartozó 91/100.000 tulajdoni illetőséggel, az újonnan nyitandó különlapon 38021/26/F/12 helyrajzi szám alatt

13./ A 38021/26/F/13 helyrajzi szám alatti társasházi ingatlan, természetben a -2. mélygarázs szinten a terveken 13. sorszámmal jelölt, V.-2P.19. tároló, területe 6 m<sup>2</sup>, továbbá a közös tulajdonban maradó társasházi osztatlan közös tulajdonból hozzá tartozó 78/100.000 tulajdoni illetőséggel, az újonnan nyitandó különlapon 38021/26/F/13 helyrajzi szám alatt

14./ A 38021/26/F/14 helyrajzi szám alatti társasházi ingatlan, természetben a -2. mélygarázs szinten a terveken 14. sorszámmal jelölt, V.-2P.20. elnevezésű tároló, területe 8 m<sup>2</sup>, továbbá a közös tulajdonban maradó társasházi osztatlan közös tulajdonból hozzá tartozó 105/100.000 tulajdoni illetőséggel, az újonnan nyitandó különlapon 38021/26/F/14 helyrajzi szám alatt

15./ A 38021/26/F/15 helyrajzi szám alatti társasházi ingatlan, természetben a -2. mélygarázs szinten a terveken 15. sorszámmal jelölt, V.-2P.21. elnevezésű tároló, területe 5 m<sup>2</sup>, továbbá a közös tulajdonban maradó társasházi osztatlan közös tulajdonból hozzá tartozó 65/100.000 tulajdoni illetőséggel, az újonnan nyitandó különlapon 38021/26/F/15 helyrajzi szám alatt

16./ A 38021/26/F/16 helyrajzi szám alatti társasházi ingatlan, természetben a -2. mélygarázs szinten a terveken 16. sorszámmal jelölt, V.-2P.22. elnevezésű tároló, területe 6 m<sup>2</sup>, továbbá a közös tulajdonban maradó társasházi osztatlan közös tulajdonból hozzá tartozó 78/100.000 tulajdoni illetőséggel, az újonnan nyitandó különlapon 38021/26/F/16 helyrajzi szám alatt

17./ A 38021/26/F/17 helyrajzi szám alatti társasházi ingatlan, természetben a -2. mélygarázs szinten a terveken 17. sorszámmal jelölt, V.-2P.23. elnevezésű tároló, területe 6 m<sup>2</sup>, továbbá a közös tulajdonban maradó társasházi osztatlan közös tulajdonból hozzá tartozó 78/100.000 tulajdoni illetőséggel, az újonnan nyitandó különlapon 38021/26/F/17 helyrajzi szám alatt

18./ A 38021/26/F/18 helyrajzi szám alatti társasházi ingatlan, természetben a -2. mélygarázs szinten a terveken 18. sorszámmal jelölt, V.-2P.24. elnevezésű tároló, területe 6 m<sup>2</sup>, továbbá a közös tulajdonban maradó társasházi osztatlan közös tulajdonból hozzá tartozó 78/100.000 tulajdoni illetőséggel, az újonnan nyitandó különlapon 38021/26/F/18 helyrajzi szám alatt

19./ A 38021/26/F/19 helyrajzi szám alatti társasházi ingatlan, természetben a -2. mélygarázs szinten a terveken 19. sorszámmal jelölt, V.-2P.25. elnevezésű tároló, területe 5 m<sup>2</sup>, továbbá a közös tulajdonban maradó társasházi osztatlan közös tulajdonból hozzá tartozó 65/100.000 tulajdoni illetőséggel, az újonnan nyitandó különlapon 38021/26/F/19 helyrajzi szám alatt

20./ A 38021/26/F/20 helyrajzi szám alatti társasházi ingatlan, természetben a -2. mélygarázs szinten a terveken 20. sorszámmal jelölt, V.-2P.26. elnevezésű tároló, területe 6 m<sup>2</sup>, továbbá a közös tulajdonban maradó társasházi osztatlan közös tulajdonból hozzá tartozó 78/100.000 tulajdoni illetőséggel, az újonnan nyitandó különlapon 38021/26/F/20 helyrajzi szám alatt

21./ A 38021/26/F/21 helyrajzi szám alatti társasházi ingatlan, természetben a -2. mélygarázs szinten a terveken 21. sorszámmal jelölt, V.-2P.27. elnevezésű tároló, területe 5 m<sup>2</sup>, továbbá a közös tulajdonban maradó társasházi osztatlan közös tulajdonból hozzá tartozó 65/100.000 tulajdoni illetőséggel, az újonnan nyitandó különlapon 38021/26/F/21 helyrajzi szám alatt

22./ A 38021/26/F/22 helyrajzi szám alatti társasházi ingatlan, természetben a -2. mélygarázs szinten a terveken 22. sorszámmal jelölt, V.-2P.28. elnevezésű tároló, területe 4 m<sup>2</sup>, továbbá a közös tulajdonban maradó társasházi osztatlan közös tulajdonból hozzá tartozó 52/100.000 tulajdoni illetőséggel, az újonnan nyitandó különlapon 38021/26/F/22 helyrajzi szám alatt

23./ A 38021/26/F/23 helyrajzi szám alatti társasházi ingatlan, természetben a -2. mélygarázs szinten a terveken 23. sorszámmal jelölt, V.-2P.29. elnevezésű tároló, területe 7 m<sup>2</sup>, továbbá a közös tulajdonban maradó társasházi osztatlan közös tulajdonból hozzá tartozó 91/100.000 tulajdoni illetőséggel, az újonnan nyitandó különlapon 38021/26/F/23 helyrajzi szám alatt

24./ A 38021/26/F/24 helyrajzi szám alatti társasházi ingatlan, természetben a -2. mélygarázs szinten a terveken 24. sorszámmal jelölt, V.-2P.30. elnevezésű tároló, területe 5 m<sup>2</sup>, továbbá a közös tulajdonban maradó társasházi osztatlan közös tulajdonból hozzá tartozó 65/100.000 tulajdoni illetőséggel, az újonnan nyitandó különlapon 38021/26/F/24 helyrajzi szám alatt

25./ A 38021/26/F/25 helyrajzi szám alatti társasházi ingatlan, természetben a -2. mélygarázs szinten a terveken 25. sorszámmal jelölt, V.-2P.31. elnevezésű tároló, területe 5 m<sup>2</sup>, továbbá a közös tulajdonban maradó társasházi osztatlan közös tulajdonból hozzá tartozó 65/100.000 tulajdoni illetőséggel, az újonnan nyitandó különlapon 38021/26/F/25 helyrajzi szám alatt

26./ A 38021/26/F/26 helyrajzi szám alatti társasházi ingatlan, természetben a -2. mélygarázs szinten a terveken 26. sorszámmal jelölt V.-2P.32. elnevezésű tároló, területe 5 m<sup>2</sup>, továbbá a közös tulajdonban maradó társasházi osztatlan közös tulajdonból hozzá tartozó 65/100.000 tulajdoni illetőséggel, az újonnan nyitandó különlapon 38021/26/F/26 helyrajzi szám alatt

27./ A 38021/26/F/27 helyrajzi szám alatti társasházi ingatlan, természetben a -2. mélygarázs szinten a terveken 27. sorszámmal jelölt, V.-2P.33. elnevezésű tároló, területe 5 m<sup>2</sup>, továbbá a közös tulajdonban maradó társasházi osztatlan közös tulajdonból hozzá tartozó 65/100.000 tulajdoni illetőséggel, az újonnan nyitandó különlapon 38021/26/F/27 helyrajzi szám alatt

28./ A 38021/26/F/28 helyrajzi szám alatti társasházi ingatlan, természetben a -2. mélygarázs szinten a terveken 28. sorszámmal jelölt, V.-2P.34. elnevezésű tároló, területe 5 m<sup>2</sup>, továbbá a közös tulajdonban maradó társasházi osztatlan közös tulajdonból hozzá tartozó 65/100.000 tulajdoni illetőséggel, az újonnan nyitandó különlapon 38021/26/F/28 helyrajzi szám alatt

29./ A 38021/26/F/29 helyrajzi szám alatti társasházi ingatlan, természetben a -2. mélygarázs szinten a terveken 29. sorszámmal jelölt, V.-2P.35. elnevezésű tároló, területe 5 m<sup>2</sup>, továbbá a közös tulajdonban maradó társasházi osztatlan közös tulajdonból hozzá tartozó 65/100.000 tulajdoni illetőséggel, az újonnan nyitandó különlapon 38021/26/F/29 helyrajzi szám alatt

30./ A 38021/26/F/30 helyrajzi szám alatti társasházi ingatlan, természetben a -2. mélygarázs szinten a terveken 30. sorszámmal jelölt, V.-2P.36. elnevezésű tároló, területe 6 m<sup>2</sup>, továbbá a közös tulajdonban maradó társasházi osztatlan közös tulajdonból hozzá tartozó 78/100.000 tulajdoni illetőséggel, az újonnan nyitandó különlapon 38021/26/F/30 helyrajzi szám alatt

31./ A 38021/26/F/31 helyrajzi szám alatti társasházi ingatlan, természetben a -2. mélygarázs szinten a terveken 31. sorszámmal jelölt, V.-2P.38. elnevezésű tároló, területe 7 m<sup>2</sup>, továbbá a közös tulajdonban maradó társasházi osztatlan közös tulajdonból hozzá tartozó 91/100.000 tulajdoni illetőséggel, az újonnan nyitandó különlapon 38021/26/F/31 helyrajzi szám alatt

32./ A 38021/26/F/32 helyrajzi szám alatti társasházi ingatlan, természetben a -2. mélygarázs szintén a terveken 32. sorszámmal jelölt, V.-2P.39. elnevezésű tároló, területe 5 m<sup>2</sup>, továbbá a

közös tulajdonban maradó társasházi osztatlan közös tulajdonból hozzá tartozó 65/100.000 tulajdoni illetőséggel, az újonnan nyitandó különlapon 38021/26/F/32 helyrajzi szám alatt

33./ A 38021/26/F/33 helyrajzi szám alatti társasházi ingatlan, természetben a -2. mélygarázs szinten a terveken 33. sorszámmal jelölt, V.-2P.40. elnevezésű tároló, területe 5 m<sup>2</sup>, továbbá a közös tulajdonban maradó társasházi osztatlan közös tulajdonból hozzá tartozó 65/100.000 tulajdoni illetőséggel, az újonnan nyitandó különlapon 38021/26/F/33 helyrajzi szám alatt

34./ A 38021/26/F/34 helyrajzi szám alatti társasházi ingatlan, természetben a -2. mélygarázs szinten a terveken 34. sorszámmal jelölt, V.-2P.41. elnevezésű tároló, területe 5 m<sup>2</sup>, továbbá a közös tulajdonban maradó társasházi osztatlan közös tulajdonból hozzá tartozó 65/100.000 tulajdoni illetőséggel, az újonnan nyitandó különlapon 38021/26/F/34 helyrajzi szám alatt

35./ A 38021/26/F/35 helyrajzi szám alatti társasházi ingatlan, természetben a -2. mélygarázs szinten a terveken 35. sorszámmal jelölt, V.-2P.42. elnevezésű tároló, területe 6 m<sup>2</sup>, továbbá a közös tulajdonban maradó társasházi osztatlan közös tulajdonból hozzá tartozó 78/100.000 tulajdoni illetőséggel, az újonnan nyitandó különlapon 38021/26/F/35 helyrajzi szám alatt

36./ A 38021/26/F/36 helyrajzi szám alatti társasházi ingatlan, természetben a -2. mélygarázs szinten a terveken 36. sorszámmal jelölt, V.-2P.43. elnevezésű tároló, területe 4 m<sup>2</sup>, továbbá a közös tulajdonban maradó társasházi osztatlan közös tulajdonból hozzá tartozó 52/100.000 tulajdoni illetőséggel, az újonnan nyitandó különlapon 38021/26/F/36 helyrajzi szám alatt

37./ A 38021/26/F/37 helyrajzi szám alatti társasházi ingatlan, természetben a -2. mélygarázs szinten a terveken 37. sorszámmal jelölt, V.-2P.44. elnevezésű tároló, területe 4 m<sup>2</sup>, továbbá a közös tulajdonban maradó társasházi osztatlan közös tulajdonból hozzá tartozó 52/100.000 tulajdoni illetőséggel, az újonnan nyitandó különlapon 38021/26/F/37 helyrajzi szám alatt

38./ A 38021/26/F/38 helyrajzi szám alatti társasházi ingatlan, természetben a -2. mélygarázs szinten a terveken 38. sorszámmal jelölt, V.-2P.45. elnevezésű tároló, területe 4 m<sup>2</sup>, továbbá a közös tulajdonban maradó társasházi osztatlan közös tulajdonból hozzá tartozó 52/100.000 tulajdoni illetőséggel, az újonnan nyitandó különlapon 38021/26/F/38 helyrajzi szám alatt

39./ A 38021/26/F/39 helyrajzi szám alatti társasházi ingatlan, természetben a -2. mélygarázs szinten a terveken 39. sorszámmal jelölt, V.-2P.46. elnevezésű tároló, területe 4 m<sup>2</sup>, továbbá a közös tulajdonban maradó társasházi osztatlan közös tulajdonból hozzá tartozó 52/100.000 tulajdoni illetőséggel, az újonnan nyitandó különlapon 38021/26/F/39 helyrajzi szám alatt

40./ A 38021/26/F/40 helyrajzi szám alatti társasházi ingatlan, természetben a -2. mélygarázs szinten a terveken 40. sorszámmal jelölt, V.-2P.47. elnevezésű tároló, területe 5 m<sup>2</sup>, továbbá a közös tulajdonban maradó társasházi osztatlan közös tulajdonból hozzá tartozó 65/100.000 tulajdoni illetőséggel, az újonnan nyitandó különlapon 38021/26/F/40 helyrajzi szám alatt

41./ A 38021/26/F/41 helyrajzi szám alatti társasházi ingatlan, természetben a -1. mélygarázs szinten a terveken 41. sorszámmal jelölt, V.-1P.1. elnevezésű parkoló, területe 799 m<sup>2</sup>, továbbá a közös tulajdonban maradó társasházi osztatlan közös tulajdonból hozzá tartozó 10.443/100.000 tulajdoni illetőséggel, az újonnan nyitandó különlapon 38021/26/F/41 helyrajzi szám alatt, melyben 1-26 számú gépkocsi beállóhelyek kerültek kialakításra.

A parkoló a gépkocsi-beállóhelyet vásárolt tulajdonostársak egymás között osztatlan közös tulajdonába kerül, a gépkocsibeállóhelyek kizárólagos használati jogával.

A parkoló tulajdonostársai visszavonhatatlanul, ellenszolgáltatás és egyéb feltétel nélkül hozzájárulnak ahhoz, hogy a társasház tároló albetétének tulajdonosai és a szomszédos társasházi épületek mélygarázsait használók időbeli korlátozás és ellenszolgáltatás nélkül áthaladjanak a 38021/26/F/41 helyrajzi számú parkolón. Félreértések elkerülése érdekében a tulajdonostársak kijelentik, hogy ez a rendelkezés nem zárja ki a Társasház és a szomszédos társasházak rendszeres elszámolását a mélygarázsszinten lévő parkolók kölcsönös, átjárási célú használatával kapcsolatos fenntartási költségeiről.

42./ A 38021/26/F/42 helyrajzi szám alatti társasházi ingatlan, természetben a -1. mélygarázs szinten a terveken 42. sorszámmal jelölt, V.-1P.8. elnevezésű tároló, területe 6 m<sup>2</sup>, továbbá a közös tulajdonban maradó társasházi osztatlan közös tulajdonból hozzá tartozó 78/100.000 tulajdoni illetőséggel, az újonnan nyitandó különlapon 38021/26/F/42 helyrajzi szám alatt

43./ A 38021/26/F/43 helyrajzi szám alatti társasházi ingatlan, természetben a -1. mélygarázs szinten a terveken 43. sorszámmal jelölt, V.-1P.9. elnevezésű tároló, területe 5 m<sup>2</sup>, továbbá a közös tulajdonban maradó társasházi osztatlan közös tulajdonból hozzá tartozó 65/100.000 tulajdoni illetőséggel, az újonnan nyitandó különlapon 38021/26/F/43 helyrajzi szám alatt.

44./ A 38021/26/F/44 helyrajzi szám alatti társasházi ingatlan, természetben a -1. mélygarázs szinten a terveken 44. sorszámmal jelölt, V.-1P.10. elnevezésű tároló, területe 6 m<sup>2</sup>, továbbá a közös tulajdonban maradó társasházi osztatlan közös tulajdonból hozzá tartozó 78/100.000 tulajdoni illetőséggel, az újonnan nyitandó különlapon 38021/26/F/44 helyrajzi szám alatt.

45./ A 38021/26/F/45 helyrajzi szám alatti társasházi ingatlan, természetben a -1. mélygarázs szinten a terveken 45. sorszámmal jelölt, V.-1P.11. elnevezésű tároló, területe 5 m<sup>2</sup>, továbbá a közös tulajdonban maradó társasházi osztatlan közös tulajdonból hozzá tartozó 65/100.000 tulajdoni illetőséggel, az újonnan nyitandó különlapon 38021/26/F/45 helyrajzi szám alatt.

46./ A 38021/26/F/46 helyrajzi szám alatti társasházi ingatlan, természetben a -1. mélygarázs szinten, a terveken 46. sorszámmal jelölt, V.-1P.12. elnevezésű tároló, területe 6 m<sup>2</sup>, továbbá a közös tulajdonban maradó társasházi osztatlan közös tulajdonból hozzá tartozó 78/100.000 tulajdoni illetőséggel, az újonnan nyitandó különlapon 38021/26/F/46 helyrajzi szám alatt.

47./ A 38021/26/F/47 helyrajzi szám alatti társasházi ingatlan, természetben a -1. mélygarázs szinten, a terveken 47. sorszámmal jelölt, V.-1P.13. elnevezésű tároló, területe 5 m<sup>2</sup>, továbbá

a közös tulajdonban maradó társasházi osztatlan közös tulajdonból hozzá tartozó 65/100.000 tulajdoni illetőséggel, az újonnan nyitandó különlapon 38021/26/F/47 helyrajzi szám alatt.

48./ A 38021/26/F/48 helyrajzi szám alatti társasházi ingatlan, természetben a -1. mélygarázs szinten, a terveken 48. sorszámmal jelölt, V.-1P.17. elnevezésű tároló, területe 4 m<sup>2</sup>, továbbá a közös tulajdonban maradó társasházi osztatlan közös tulajdonból hozzá tartozó 52/100.000 tulajdoni illetőséggel, az újonnan nyitandó különlapon 38021/26/F/48 helyrajzi szám alatt.

49./ A 38021/26/F/49 helyrajzi szám alatti társasházi ingatlan, természetben a -1. mélygarázs szinten, a terveken 49. sorszámmal jelölt, V.-1P.18. elnevezésű tároló, területe 4 m<sup>2</sup>, továbbá a közös tulajdonban maradó társasházi osztatlan közös tulajdonból hozzá tartozó 52/100.000 tulajdoni illetőséggel, az újonnan nyitandó különlapon 38021/26/F/49 helyrajzi szám alatt.

50./ A 38021/26/F/50 helyrajzi szám alatti társasházi ingatlan, természetben a -1. mélygarázs szinten, a terveken 50. sorszámmal jelölt, V.-1P.19. elnevezésű tároló, területe 4 m<sup>2</sup>, továbbá a közös tulajdonban maradó társasházi osztatlan közös tulajdonból hozzá tartozó 52/100.000 tulajdoni illetőséggel, az újonnan nyitandó különlapon 38021/26/F/50 helyrajzi szám alatt.

51./ A 38021/26/F/51 helyrajzi szám alatti társasházi ingatlan, természetben a -1. mélygarázs szinten, a terveken 51. sorszámmal jelölt, V.-1P.20. elnevezésű tároló, területe 4 m<sup>2</sup>, továbbá a közös tulajdonban maradó társasházi osztatlan közös tulajdonból hozzá tartozó 52/100.000 tulajdoni illetőséggel, az újonnan nyitandó különlapon 38021/26/F/51 helyrajzi szám alatt.

52./ A 38021/26/F/52 helyrajzi szám alatti társasházi ingatlan, természetben a -1. mélygarázs szinten, a terveken 52. sorszámmal jelölt, V.-1P.21. elnevezésű tároló, területe 6 m<sup>2</sup>, továbbá a közös tulajdonban maradó társasházi osztatlan közös tulajdonból hozzá tartozó 78/100.000 tulajdoni illetőséggel, az újonnan nyitandó különlapon 38021/26/F/52 helyrajzi szám alatt.

53./ A 38021/26/F/53 helyrajzi szám alatti társasházi ingatlan, természetben a -1. mélygarázs szinten, a terveken 53. sorszámmal jelölt, V.-1P.22. elnevezésű tároló, területe 5 m<sup>2</sup>, továbbá a közös tulajdonban maradó társasházi osztatlan közös tulajdonból hozzá tartozó 65/100.000 tulajdoni illetőséggel, az újonnan nyitandó különlapon 38021/26/F/53 helyrajzi szám alatt.

54./ A 38021/26/F/54 helyrajzi szám alatti társasházi ingatlan, természetben a -1. mélygarázs szinten, a terveken 54. sorszámmal jelölt, V.-1P.23. elnevezésű tároló, területe 5 m<sup>2</sup>, továbbá a közös tulajdonban maradó társasházi osztatlan közös tulajdonból hozzá tartozó 65/100.000 tulajdoni illetőséggel, az újonnan nyitandó különlapon 38021/26/F/54 helyrajzi szám alatt.

55./ A 38021/26/F/55 helyrajzi szám alatti társasházi ingatlan, természetben a -1. mélygarázs szinten, a terveken 55. sorszámmal jelölt, V.-1P.24. elnevezésű tároló, területe 5 m<sup>2</sup>, továbbá a közös tulajdonban maradó társasházi osztatlan közös tulajdonból hozzá tartozó 65/100.000 tulajdoni illetőséggel, az újonnan nyitandó különlapon 38021/26/F/55 helyrajzi szám alatt.

56./ A 38021/26/F/56 helyrajzi szám alatti társasházi ingatlan, természetben a -1. mélygarázs szinten, a terveken 56. sorszámmal jelölt, V.-1P.25. elnevezésű tároló, területe 7 m<sup>2</sup>, továbbá a közös tulajdonban maradó társasházi osztatlan közös tulajdonból hozzá tartozó 91/100.000 tulajdoni illetőséggel, az újonnan nyitandó különlapon 38021/26/F/56 helyrajzi szám alatt.

57./ A 38021/26/F/57 helyrajzi szám alatti társasházi ingatlan, természetben a -1. mélygarázs szinten, a terveken 57. sorszámmal jelölt, V.-1P.27. elnevezésű tároló, területe 8 m<sup>2</sup>, továbbá a közös tulajdonban maradó társasházi osztatlan közös tulajdonból hozzá tartozó 105/100.000 tulajdoni illetőséggel, az újonnan nyitandó különlapon 38021/26/F/57 helyrajzi szám alatt.

58./ A 38021/26/F/58 helyrajzi szám alatti társasházi ingatlan, természetben a -1. mélygarázs szinten, a terveken 58. sorszámmal jelölt, V.-1P.28. elnevezésű tároló, területe 6 m<sup>2</sup>, továbbá a közös tulajdonban maradó társasházi osztatlan közös tulajdonból hozzá tartozó 78/100.000 tulajdoni illetőséggel, az újonnan nyitandó különlapon 38021/26/F/58 helyrajzi szám alatt.

59./ A 38021/26/F/59 helyrajzi szám alatti társasházi ingatlan, természetben a -1. mélygarázs szinten, a terveken 59. sorszámmal jelölt, V.-1P.29. elnevezésű tároló, területe 6 m<sup>2</sup>, továbbá a közös tulajdonban maradó társasházi osztatlan közös tulajdonból hozzá tartozó 78/100.000 tulajdoni illetőséggel, az újonnan nyitandó különlapon 38021/26/F/59 helyrajzi szám alatt.

60./ A 38021/26/F/60 helyrajzi szám alatti társasházi ingatlan, természetben a -1. mélygarázs szinten, a terveken 60. sorszámmal jelölt, V.-1P.30. elnevezésű tároló, területe 5 m<sup>2</sup>, továbbá a közös tulajdonban maradó társasházi osztatlan közös tulajdonból hozzá tartozó 65/100.000 tulajdoni illetőséggel, az újonnan nyitandó különlapon 38021/26/F/60 helyrajzi szám alatt.

61./ A 38021/26/F/61 helyrajzi szám alatti társasházi ingatlan, természetben a -1. mélygarázs szinten, a terveken 61. sorszámmal jelölt, V.-1P.31. elnevezésű tároló, területe 6 m<sup>2</sup>, továbbá a közös tulajdonban maradó társasházi osztatlan közös tulajdonból hozzá tartozó 78/100.000 tulajdoni illetőséggel, az újonnan nyitandó különlapon 38021/26/F/61 helyrajzi szám alatt.

62./ A 38021/26/F/62 helyrajzi szám alatti társasházi ingatlan, természetben a -1. mélygarázs szinten, a terveken 62. sorszámmal jelölt, V.-1P.32. elnevezésű tároló, területe 5 m<sup>2</sup>, továbbá a közös tulajdonban maradó társasházi osztatlan közös tulajdonból hozzá tartozó 65/100.000 tulajdoni illetőséggel, az újonnan nyitandó különlapon 38021/26/F/62 helyrajzi szám alatt.

63./ A 38021/26/F/63 helyrajzi szám alatti társasházi ingatlan, természetben a -1. mélygarázs szinten, a terveken 63. sorszámmal jelölt, V.-1P.33. elnevezésű tároló, területe 4 m<sup>2</sup>, továbbá a közös tulajdonban maradó társasházi osztatlan közös tulajdonból hozzá tartozó 52/100.000 tulajdoni illetőséggel, az újonnan nyitandó különlapon 38021/26/F/63 helyrajzi szám alatt.

64./ A 38021/26/F/64 helyrajzi szám alatti társasházi ingatlan, természetben a -1. mélygarázs szinten, a terveken 64. sorszámmal jelölt, V.-1P.34. elnevezésű tároló, területe 7 m<sup>2</sup>, továbbá a közös tulajdonban maradó társasházi osztatlan közös tulajdonból hozzá tartozó 91/100.000 tulajdoni illetőséggel, az újonnan nyitandó különlapon 38021/26/F/64 helyrajzi szám alatt.

65./ A 38021/26/F/65 helyrajzi szám alatti társasházi ingatlan, természetben a -1. mélygarázs szinten, a terveken 65. sorszámmal jelölt, V.-1P.35. elnevezésű tároló, területe 5 m<sup>2</sup>, továbbá a közös tulajdonban maradó társasházi osztatlan közös tulajdonból hozzá tartozó 65/100.000 tulajdoni illetőséggel, az újonnan nyitandó különlapon 38021/26/F/65 helyrajzi szám alatt.

66./ A 38021/26/F/66 helyrajzi szám alatti társasházi ingatlan, természetben a -1. mélygarázs szinten, a terveken 66. sorszámmal jelölt, V.-1P.36. elnevezésű tároló, területe 5 m<sup>2</sup>, továbbá a közös tulajdonban maradó társasházi osztatlan közös tulajdonból hozzá tartozó 65/100.000 tulajdoni illetőséggel, az újonnan nyitandó különlapon 38021/26/F/66 helyrajzi szám alatt.

67./ A 38021/26/F/67 helyrajzi szám alatti társasházi ingatlan, természetben a -1. mélygarázs szinten, a terveken 67. sorszámmal jelölt, V.-1P.37. elnevezésű tároló, területe 5 m<sup>2</sup>, továbbá a közös tulajdonban maradó társasházi osztatlan közös tulajdonból hozzá tartozó 65/100.000 tulajdoni illetőséggel, az újonnan nyitandó különlapon 38021/26/F/67 helyrajzi szám alatt.

68./ A 38021/26/F/68 helyrajzi szám alatti társasházi ingatlan, természetben a -1. mélygarázs szinten, a terveken 68. sorszámmal jelölt, V.-1P.38. elnevezésű tároló, területe 5 m<sup>2</sup>, továbbá a közös tulajdonban maradó társasházi osztatlan közös tulajdonból hozzá tartozó 65/100.000 tulajdoni illetőséggel, az újonnan nyitandó különlapon 38021/26/F/68 helyrajzi szám alatt.

69./ A 38021/26/F/69 helyrajzi szám alatti társasházi ingatlan, természetben a -1. mélygarázs szinten, a terveken 69. sorszámmal jelölt, V.-1P.39. elnevezésű tároló, területe 5 m<sup>2</sup>, továbbá a közös tulajdonban maradó társasházi osztatlan közös tulajdonból hozzá tartozó 65/100.000 tulajdoni illetőséggel, az újonnan nyitandó különlapon 38021/26/F/69 helyrajzi szám alatt.

70./ A 38021/26/F/70 helyrajzi szám alatti társasházi ingatlan, természetben a -1. mélygarázs szinten, a terveken 70. sorszámmal jelölt, V.-1P.40. elnevezésű tároló, területe 5 m<sup>2</sup>, továbbá a közös tulajdonban maradó társasházi osztatlan közös tulajdonból hozzá tartozó 65/100.000 tulajdoni illetőséggel, az újonnan nyitandó különlapon 38021/26/F/70 helyrajzi szám alatt.

71./ A 38021/26/F/71 helyrajzi szám alatti társasházi ingatlan, természetben a -1. mélygarázs szinten, a terveken 71. sorszámmal jelölt, V.-1P.41. elnevezésű tároló, területe 6 m<sup>2</sup>, továbbá a közös tulajdonban maradó társasházi osztatlan közös tulajdonból hozzá tartozó 78/100.000 tulajdoni illetőséggel, az újonnan nyitandó különlapon 38021/26/F/71 helyrajzi szám alatt.

72./ A 38021/26/F/72 helyrajzi szám alatti társasházi ingatlan, természetben a -1. mélygarázs szinten, a terveken 72. sorszámmal jelölt, V.-1P.42. elnevezésű tároló, területe 7 m<sup>2</sup>, továbbá a közös tulajdonban maradó társasházi osztatlan közös tulajdonból hozzá tartozó 91/100.000 tulajdoni illetőséggel, az újonnan nyitandó különlapon 38021/26/F/72 helyrajzi szám alatt.

---

73./ A 38021/26/F/73 helyrajzi szám alatti társasházi ingatlan, természetben a -1. mélygarázs szinten, a terveken 73. sorszámmal jelölt, V.-1P.43. elnevezésű tároló, területe 7 m<sup>2</sup>, továbbá

a közös tulajdonban maradó társasházi osztatlan közös tulajdonból hozzá tartozó 91/100.000 tulajdoni illetőséggel, az újonnan nyitandó különlapon 38021/26/F/73 helyrajzi szám alatt.

74./ A 38021/26/F/74 helyrajzi szám alatti társasházi ingatlan, természetben a földszinten a terveken 74. sorszámmal jelölt, V.0.1. elnevezésű parkoló, területe 361 m<sup>2</sup>, továbbá a közös tulajdonban maradó társasházi osztatlan közös tulajdonból hozzá tartozó 4.718/100.000 tulajdoni illetőséggel, az újonnan nyitandó különlapon 38021/26/F/74 helyrajzi szám alatt, melyben 1-13 számig gépkocsi beállóhelyek kerültek kialakításra.

A parkoló a gépkocsi-beállóhelyet vásárolt tulajdonostársak egymás között osztatlan közös tulajdonába kerül, a gépkocsibeállóhelyek kizárólagos használati jogával.

A parkoló tulajdonostársai visszavonhatatlanul, ellenszolgáltatás és egyéb feltétel nélkül hozzájárulnak ahhoz, hogy a társasház tároló albetétének tulajdonosai és a szomszédos társasházi épületek mélygarázsait használók időbeli korlátozás és ellenszolgáltatás nélkül áthaladjanak a 38021/26/F/74 helyrajzi számú parkolón. Félrcértések elkerülése érdekében a tulajdonostársak kijelentik, hogy ez a rendelkezés nem zárja ki a Társasház és a szomszédos társasházak rendszeres elszámolását a mélygarázsszinten lévő parkolók kölcsönös, átjárási célú használatával kapcsolatos fenntartási költségeiről.

75./ A 38021/26/F/75 helyrajzi szám alatti társasházi ingatlan, természetben a földszinten, a terveken 75. sorszámmal jelölt, V.0.8. elnevezésű művészeti galéria, területe 466 m<sup>2</sup> továbbá a közös tulajdonban maradó társasházi osztatlan közös tulajdonból hozzá tartozó 6.091/100.000 tulajdoni illetőséggel, az újonnan nyitandó különlapon 38021/26/F/75 helyrajzi szám alatt

76./ A 38021/26/F/76 helyrajzi szám alatti társasházi ingatlan, természetben az 1. emelet 01. ajtószámú, a terveken 76. sorszámmal jelölt, V.1.01. elnevezésű, 2 szobás lakás, mely a következő részekből áll: előtér, nappali-étkező-konyha, gardrób, háló, wc, fürdő, összesen 59 m<sup>2</sup> alapterülettel, a hozzá tartozó 34 m<sup>2</sup> alapterületű terasszal, továbbá a közös tulajdonban maradó társasházi osztatlan közös tulajdonból hozzá tartozó 771/100.000 tulajdoni illetőséggel, az újonnan nyitandó különlapon 38021/26/F/76 helyrajzi szám alatt.

77./ A 38021/26/F/77 helyrajzi szám alatti társasházi ingatlan, természetben az 1. emelet 02. ajtószámú, a terveken 77. sorszámmal jelölt, V.1.02. elnevezésű, 2 szobás lakás, mely a következő részekből áll: előtér, nappali-étkező-konyha, háló, fürdő, összesen 44 m<sup>2</sup> alapterülettel, a hozzá tartozó 19 m<sup>2</sup> alapterületű terasszal, továbbá a közös tulajdonban maradó társasházi osztatlan közös tulajdonból hozzá tartozó 575/100.000 tulajdoni illetőséggel, az újonnan nyitandó különlapon 38021/26/F/77 helyrajzi szám alatt.

78./ A 38021/26/F/78 helyrajzi szám alatti társasházi ingatlan, természetben az 1. emelet 03. ajtószámú, a terveken 78. sorszámmal jelölt, V.1.03. elnevezésű, 3 szobás lakás, mely a következő részekből áll: előtér, wc, gardrób, nappali-közlekedő-étkező-konyha, mosókonyha, közlekedő, fürdő, 2 háló összesen 93 m<sup>2</sup> alapterülettel, a hozzá tartozó 72 m<sup>2</sup> alapterületű

terasszal, továbbá a közös tulajdonban maradó társasházi osztatlan közös tulajdonból hozzá tartozó 1.215/100.000 tulajdoni illetőséggel, az újonnan nyitandó különlapon 38021/26/F/78 helyrajzi szám alatt.

79./ A 38021/26/F/79 helyrajzi szám alatti társasházi ingatlan, természetben az 1. emelet 05. ajtószámú, a terveken 79. sorszámmal jelölt, V.1.05. elnevezésű, 3 szobás lakás, mely a következő részekből áll: előtér-nappali-étkező-konyha, 2 háló, fürdő, összesen 74 m<sup>2</sup> alapterülettel, a hozzá tartozó 24 m<sup>2</sup> alapterületű terasszal, továbbá a közös tulajdonban maradó társasházi osztatlan közös tulajdonból hozzá tartozó 967/100.000 tulajdoni illetőséggel, az újonnan nyitandó különlapon 38021/26/F/79 helyrajzi szám alatt.

80./ A 38021/26/F/80 helyrajzi szám alatti társasházi ingatlan, természetben az 1. emelet 04. ajtószámú, a terveken 80. sorszámmal jelölt, V.1.04. elnevezésű, 3 szobás lakás, mely a következő részekből áll: előtér, wc, fürdő, 2 háló, nappali-konyha, összesen 56 m<sup>2</sup> alapterülettel, a hozzá tartozó 11 m<sup>2</sup> alapterületű terasszal, továbbá a közös tulajdonban maradó társasházi osztatlan közös tulajdonból hozzá tartozó 732/100.000 tulajdoni illetőséggel, az újonnan nyitandó különlapon 38021/26/F/80 helyrajzi szám alatt.

81./ A 38021/26/F/81 helyrajzi szám alatti társasházi ingatlan, természetben az 1. emeleten, a terveken 81. sorszámmal jelölt, V.1.08. elnevezésű tároló, területe 15 m<sup>2</sup>, továbbá a közös tulajdonban maradó társasházi osztatlan közös tulajdonból hozzá tartozó 196/100.000 tulajdoni illetőséggel, az újonnan nyitandó különlapon 38021/26/F/81 helyrajzi szám alatt.

82./ A 38021/26/F/82 helyrajzi szám alatti társasházi ingatlan, természetben a 2. emelet 01. ajtószámú, a terveken 82. sorszámmal jelölt, V.2.01. elnevezésű, 2 szobás lakás, mely a következő részekből áll: előtér, nappali-étkező-konyha, háló, fürdő, összesen 44 m<sup>2</sup> alapterülettel, a hozzá tartozó 9 m<sup>2</sup> alapterületű erkéllyel, továbbá a közös tulajdonban maradó társasházi osztatlan közös tulajdonból hozzá tartozó 575/100.000 tulajdoni illetőséggel, az újonnan nyitandó különlapon 38021/26/F/82 helyrajzi szám alatt.

83./ A 38021/26/F/83 helyrajzi szám alatti társasházi ingatlan, természetben a 2. emelet 02. ajtószámú, a terveken 83. sorszámmal jelölt, V.2.02. elnevezésű, 3 szobás lakás, mely a következő részekből áll: előtér, nappali-étkező-konyha, 2 háló, fürdő, wc, közlekedő, összesen 68 m<sup>2</sup> alapterülettel, a hozzá tartozó 13 m<sup>2</sup> alapterületű erkéllyel, továbbá a közös tulajdonban maradó társasházi osztatlan közös tulajdonból hozzá tartozó 888/100.000 tulajdoni illetőséggel, az újonnan nyitandó különlapon 38021/26/F/83 helyrajzi szám alatt.

84./ A 38021/26/F/84 helyrajzi szám alatti társasházi ingatlan, természetben a 2. emelet 03. ajtószámú, a terveken 84. sorszámmal jelölt, V.2.03. elnevezésű, 2 szobás lakás, mely a következő részekből áll: előtér, nappali-étkező-konyha, háló, fürdő, wc, gardrób, összesen 57 m<sup>2</sup> alapterülettel, a hozzá tartozó 16 m<sup>2</sup> alapterületű erkéllyel, továbbá a közös tulajdonban maradó társasházi osztatlan közös tulajdonból hozzá tartozó 745/100.000 tulajdoni illetőséggel, az újonnan nyitandó különlapon 38021/26/F/84 helyrajzi szám alatt.

85./ A 38021/26/F/85 helyrajzi szám alatti társasházi ingatlan, természetben a 2. emelet 04. ajtószámú, a terveken 85. sorszámmal jelölt, V.2.04. elnevezésű, 2 szobás lakás, mely a következő részekből áll: előtér, nappali-étkező-konyha, háló, fürdő, összesen 44 m<sup>2</sup> alapterülettel, a hozzá tartozó 9 m<sup>2</sup> alapterületű erkéllyel, továbbá a közös tulajdonban maradó társasházi osztatlan közös tulajdonból hozzá tartozó 575/100.000 tulajdoni illetőséggel, az újonnan nyitandó különlapon 38021/26/F/85 helyrajzi szám alatt.

86./ A 38021/26/F/86 helyrajzi szám alatti társasházi ingatlan, természetben a 2. emelet 05. ajtószámú, a terveken 86. sorszámmal jelölt, V.2.05. elnevezésű, 3 szobás lakás, mely a következő részekből áll: előtér, nappali-közlekedő-étkező-konyha, gardrób, 2 háló, közlekedő, fürdő, mosókonyha, wc, összesen 93 m<sup>2</sup> alapterülettel, a hozzá tartozó 51 m<sup>2</sup> alapterületű erkéllyel, továbbá a közös tulajdonban maradó társasházi osztatlan közös tulajdonból hozzá tartozó 1.215/100.000 tulajdoni illetőséggel, az újonnan nyitandó különlapon 38021/26/F/86 helyrajzi szám alatt.

87./ A 38021/26/F/87 helyrajzi szám alatti társasházi ingatlan, természetben a 2. emelet 09. ajtószámú, a terveken 87. sorszámmal jelölt, V.2.09. elnevezésű, 3 szobás lakás, mely a következő részekből áll: előtér, nappali-étkező-konyha, 2 háló, fürdő, wc, közlekedő, összesen 74 m<sup>2</sup> alapterülettel, a hozzá tartozó 24 m<sup>2</sup> alapterületű erkéllyel, továbbá a közös tulajdonban maradó társasházi osztatlan közös tulajdonból hozzá tartozó 967/100.000 tulajdoni illetőséggel, az újonnan nyitandó különlapon 38021/26/F/87 helyrajzi szám alatt.

88./ A 38021/26/F/88 helyrajzi szám alatti társasházi ingatlan, természetben a 2. emelet 08. ajtószámú, a terveken 88. sorszámmal jelölt, V.2.08. elnevezésű, 1 szobás lakás, mely a következő részekből áll: előtér, nappali-étkező-konyha, háló, fürdő, összesen 37 m<sup>2</sup> alapterülettel, a hozzá tartozó 8 m<sup>2</sup> alapterületű erkéllyel, továbbá a közös tulajdonban maradó társasházi osztatlan közös tulajdonból hozzá tartozó 483/100.000 tulajdoni illetőséggel, az újonnan nyitandó különlapon 38021/26/F/88 helyrajzi szám alatt.

89./ A 38021/26/F/89 helyrajzi szám alatti társasházi ingatlan, természetben a 2. emelet 07. ajtószámú, a terveken 89. sorszámmal jelölt, V.2.07. elnevezésű, 1 szobás lakás, mely a következő részekből áll: előtér, nappali-étkező-konyha, fürdő, háló, összesen 37 m<sup>2</sup> alapterülettel, a hozzá tartozó 8 m<sup>2</sup> alapterületű erkéllyel, továbbá a közös tulajdonban maradó társasházi osztatlan közös tulajdonból hozzá tartozó 483/100.000 tulajdoni illetőséggel, az újonnan nyitandó különlapon 38021/26/F/89 helyrajzi szám alatt.

90./ A 38021/26/F/90 helyrajzi szám alatti társasházi ingatlan, természetben a 2. emelet 06. ajtószámú, a terveken 90. sorszámmal jelölt, V.2.06. elnevezésű, 2 szobás lakás, mely a következő részekből áll: előtér-nappali-étkező-konyha, háló, fürdő, összesen 44 m<sup>2</sup> alapterülettel, a hozzá tartozó 8 m<sup>2</sup> alapterületű erkéllyel, továbbá a közös tulajdonban maradó társasházi osztatlan közös tulajdonból hozzá tartozó 575/100.000 tulajdoni illetőséggel, az újonnan nyitandó különlapon 38021/26/F/90 helyrajzi szám alatt.

91./ A 38021/26/F/91 helyrajzi szám alatti társasházi ingatlan, természetben a 3. emelet 01. ajtószámú, a terveken 91. sorszámmal jelölt, V.3.01. elnevezésű, 2 szobás lakás, mely a következő részekből áll: előtér-nappali-étkező-konyha, fürdő, háló, összesen 44 m<sup>2</sup> alapterülettel, a hozzá tartozó 8 m<sup>2</sup> alapterületű erkéllyel, továbbá a közös tulajdonban maradó társasházi osztatlan közös tulajdonból hozzá tartozó 575/100.000 tulajdoni illetőséggel, az újonnan nyitandó különlapon 38021/26/F/91 helyrajzi szám alatt.

92./ A 38021/26/F/92 helyrajzi szám alatti társasházi ingatlan, természetben a 3. emelet 02. ajtószámú, a terveken 92. sorszámmal jelölt, V.3.02. elnevezésű, 3 szobás lakás, mely a következő részekből áll: előtér, nappali-étkező-konyha, 2 háló, fürdő, közlekedő, wc, összesen 68 m<sup>2</sup> alapterülettel, a hozzá tartozó 14 m<sup>2</sup> alapterületű erkéllyel, továbbá a közös tulajdonban maradó társasházi osztatlan közös tulajdonból hozzá tartozó 888/100.000 tulajdoni illetőséggel, az újonnan nyitandó különlapon 38021/26/F/92 helyrajzi szám alatt.

93./ A 38021/26/F/93 helyrajzi szám alatti társasházi ingatlan, természetben a 3. emelet 03. ajtószámú, a terveken 93. sorszámmal jelölt, V.3.03. elnevezésű, 2 szobás lakás, mely a következő részekből áll: előtér, nappali-étkező-konyha, háló, wc, gardrób, fürdő, 57 m<sup>2</sup> alapterülettel, a hozzá tartozó 16 m<sup>2</sup> alapterületű erkéllyel, továbbá a közös tulajdonban maradó társasházi osztatlan közös tulajdonból hozzá tartozó 745/100.000 tulajdoni illetőséggel, az újonnan nyitandó különlapon 38021/26/F/93 helyrajzi szám alatt.

94./ A 38021/26/F/94 helyrajzi szám alatti társasházi ingatlan, természetben a 3. emelet 04. ajtószámú, a terveken 94. sorszámmal jelölt, V.3.04. elnevezésű, 2 szobás lakás, mely a következő részekből áll: előtér-nappali-étkező-konyha, háló, fürdő, összesen 44 m<sup>2</sup> alapterülettel, a hozzá tartozó 9 m<sup>2</sup> alapterületű erkéllyel, továbbá a közös tulajdonban maradó társasházi osztatlan közös tulajdonból hozzá tartozó 575/100.000 tulajdoni illetőséggel, az újonnan nyitandó különlapon 38021/26/F/94 helyrajzi szám alatt.

95./ A 38021/26/F/95 helyrajzi szám alatti társasházi ingatlan, természetben a 3. emelet 05. ajtószámú, a terveken 95. sorszámmal jelölt, V.3.05. elnevezésű, 3 szobás lakás, mely a következő részekből áll: előtér, gardrób, nappali-közlekedő-étkező-konyha, 2 háló, közlekedő, fürdő, mosókonyha, wc, összesen 93 m<sup>2</sup> alapterülettel, a hozzá tartozó 51 m<sup>2</sup> alapterületű erkéllyel, továbbá a közös tulajdonban maradó társasházi osztatlan közös tulajdonból hozzá tartozó 1.215/100.000 tulajdoni illetőséggel, az újonnan nyitandó különlapon 38021/26/F/95 helyrajzi szám alatt.

96./ A 38021/26/F/96 helyrajzi szám alatti társasházi ingatlan, természetben a 3. emelet 09. ajtószámú, a terveken 96. sorszámmal jelölt, V.3.09. elnevezésű, 3 szobás lakás, mely a következő részekből áll: előtér-nappali-étkező-konyha, 2 háló, fürdő, wc, közlekedő, összesen 74 m<sup>2</sup> alapterülettel, a hozzá tartozó 24 m<sup>2</sup> alapterületű erkéllyel, továbbá a közös tulajdonban maradó társasházi osztatlan közös tulajdonból hozzá tartozó 967/100.000 tulajdoni illetőséggel, az újonnan nyitandó különlapon 38021/26/F/96 helyrajzi szám alatt.

97./ A 38021/26/F/97 helyrajzi szám alatti társasházi ingatlan, természetben a 3. emelet 08. ajtószámú, a terveken 97. sorszámmal jelölt, V.3.08. elnevezésű, 1 szobás lakás, mely a következő részekből áll: előtér, nappali-étkező-konyha, fürdő, összesen 37 m<sup>2</sup> alapterülettel, a hozzá tartozó 7 m<sup>2</sup> alapterületű erkéllyel, továbbá a közös tulajdonban maradó társasházi osztatlan közös tulajdonból hozzá tartozó 483/100.000 tulajdoni illetőséggel, az újonnan nyitandó különlapon 38021/26/F/97 helyrajzi szám alatt.

98./ A 38021/26/F/98 helyrajzi szám alatti társasházi ingatlan, természetben a 3. emelet 07. ajtószámú, a terveken 98. sorszámmal jelölt, V.3.07. elnevezésű, 1 szobás lakás, mely a következő részekből áll: előtér, nappali-étkező-konyha, fürdő, összesen 37 m<sup>2</sup> alapterülettel, a hozzá tartozó 7 m<sup>2</sup> alapterületű erkéllyel, továbbá a közös tulajdonban maradó társasházi osztatlan közös tulajdonból hozzá tartozó 483/100.000 tulajdoni illetőséggel, az újonnan nyitandó különlapon 38021/26/F/98 helyrajzi szám alatt.

99./ A 38021/26/F/99 helyrajzi szám alatti társasházi ingatlan, természetben a 3. emelet 06. ajtószámú, a terveken 99. sorszámmal jelölt, V.3.06. elnevezésű, 2 szobás lakás, mely a következő részekből áll: előtér, nappali-étkező-konyha, háló, fürdő, összesen 44 m<sup>2</sup> alapterülettel, a hozzá tartozó 8 m<sup>2</sup> alapterületű erkéllyel, továbbá a közös tulajdonban maradó társasházi osztatlan közös tulajdonból hozzá tartozó 575/100.000 tulajdoni illetőséggel, az újonnan nyitandó különlapon 38021/26/F/99 helyrajzi szám alatt.

100./ A 38021/26/F/100 helyrajzi szám alatti társasházi ingatlan, természetben a 4. emelet 01. ajtószámú, a terveken 100. sorszámmal jelölt, V.4.01. elnevezésű, 2 szobás lakás, mely a következő részekből áll: előtér-nappali-étkező-konyha, fürdő, háló, összesen 44 m<sup>2</sup> alapterülettel, a hozzá tartozó 8 m<sup>2</sup> alapterületű erkéllyel, továbbá a közös tulajdonban maradó társasházi osztatlan közös tulajdonból hozzá tartozó 575/100.000 tulajdoni illetőséggel, az újonnan nyitandó különlapon 38021/26/F/100 helyrajzi szám alatt.

101./ A 38021/26/F/101 helyrajzi szám alatti társasházi ingatlan, természetben a 4. emelet 02. ajtószámú, a terveken 101. sorszámmal jelölt, V.4.02. elnevezésű, 3 szobás lakás, mely a következő részekből áll: előtér-közlekedő, nappali-étkező-konyha, fürdő, wc, 2 háló, összesen 68 m<sup>2</sup> alapterülettel, a hozzá tartozó 14 m<sup>2</sup> alapterületű erkéllyel, továbbá a közös tulajdonban maradó társasházi osztatlan közös tulajdonból hozzá tartozó 888/100.000 tulajdoni illetőséggel, az újonnan nyitandó különlapon 38021/26/F/101 helyrajzi szám alatt.

102./ A 38021/26/F/102 helyrajzi szám alatti társasházi ingatlan, természetben a 4. emelet 03. ajtószámú, a terveken 102. sorszámmal jelölt, V.4.03. elnevezésű, 2 szobás lakás, mely a következő részekből áll: előtér, wc, háló, nappali-étkező-konyha, fürdő, összesen 57 m<sup>2</sup> alapterülettel, a hozzá tartozó 16 m<sup>2</sup> alapterületű erkéllyel, továbbá a közös tulajdonban maradó társasházi osztatlan közös tulajdonból hozzá tartozó 745/100.000 tulajdoni illetőséggel, az újonnan nyitandó különlapon 38021/26/F/102 helyrajzi szám alatt.

103./ A 38021/26/F/103 helyrajzi szám alatti társasházi ingatlan, természetben a 4. emelet 04. ajtószámú, a terveken 103. sorszámmal jelölt, V.4.04. elnevezésű, 2 szobás lakás, mely a

következő részekből áll: előtér-nappali-étkező-konyha, háló, fürdő, összesen 44 m<sup>2</sup> alapterülettel, a hozzá tartozó 9 m<sup>2</sup> alapterületű erkéllyel, továbbá a közös tulajdonban maradó társasházi osztatlan közös tulajdonból hozzá tartozó 575/100.000 tulajdoni illetőséggel, az újonnan nyitandó különlapon 38021/26/F/103 helyrajzi szám alatt.

104./ A 38021/26/F/104 helyrajzi szám alatti társasházi ingatlan, természetben a 4. emelet 05. ajtószámú, a terveken 104. sorszámmal jelölt, V.4.05. elnevezésű, 3 szobás lakás, mely a következő részekből áll: előtér-közlekedő-nappali-étkező-konyha, 2 háló, fürdő, közlekedő, wc, mosókonyha, gardrób, összesen 93 m<sup>2</sup> alapterülettel, a hozzá tartozó 51 m<sup>2</sup> alapterületű erkéllyel, továbbá a közös tulajdonban maradó társasházi osztatlan közös tulajdonból hozzá tartozó 1.215/100.000 tulajdoni illetőséggel, az újonnan nyitandó különlapon 38021/26/F/104 helyrajzi szám alatt.

105./ A 38021/26/F/105 helyrajzi szám alatti társasházi ingatlan, természetben a 4. emelet 09. ajtószámú, a terveken 105. sorszámmal jelölt, V.4.09 elnevezésű, 3 szobás lakás, mely a következő részekből áll: előtér-közlekedő-nappali-étkező-konyha, fürdő, 2 háló, wc, összesen 74 m<sup>2</sup> alapterülettel, a hozzá tartozó 24 m<sup>2</sup> alapterületű erkéllyel, továbbá a közös tulajdonban maradó társasházi osztatlan közös tulajdonból hozzá tartozó 967/100.000 tulajdoni illetőséggel, az újonnan nyitandó különlapon 38021/26/F/105 helyrajzi szám alatt.

106./ A 38021/26/F/106 helyrajzi szám alatti társasházi ingatlan, természetben a 4. emelet 08. ajtószámú, a terveken 106. sorszámmal jelölt, V.4.08. elnevezésű, 1 szobás lakás, mely a következő részekből áll: előtér, nappali-étkező-konyha, fürdő, összesen 37 m<sup>2</sup> alapterülettel, a hozzá tartozó 7 m<sup>2</sup> alapterületű erkéllyel, továbbá a közös tulajdonban maradó társasházi osztatlan közös tulajdonból hozzá tartozó 483/100.000 tulajdoni illetőséggel, az újonnan nyitandó különlapon 38021/26/F/106 helyrajzi szám alatt.

107./ A 38021/26/F/107 helyrajzi szám alatti társasházi ingatlan, természetben a 4. emelet 07. ajtószámú, a terveken 107. sorszámmal jelölt, V.4.07. elnevezésű, 1 szobás lakás, mely a következő részekből áll: előtér, nappali-étkező-konyha, fürdő, összesen 37 m<sup>2</sup> alapterülettel, a hozzá tartozó 7 m<sup>2</sup> alapterületű erkéllyel, továbbá a közös tulajdonban maradó társasházi osztatlan közös tulajdonból hozzá tartozó 483/100.000 tulajdoni illetőséggel, az újonnan nyitandó különlapon 38021/26/F/107 helyrajzi szám alatt.

108./ A 38021/26/F/108 helyrajzi szám alatti társasházi ingatlan, természetben a 4. emelet 06. ajtószámú, a terveken 108. sorszámmal jelölt, V.4.06. elnevezésű, 2 szobás lakás, mely a következő részekből áll: előtér, nappali-étkező-konyha, háló, fürdő, összesen 44 m<sup>2</sup> alapterülettel, a hozzá tartozó 8 m<sup>2</sup> alapterületű erkéllyel, továbbá a közös tulajdonban maradó társasházi osztatlan közös tulajdonból hozzá tartozó 575/100.000 tulajdoni illetőséggel, az újonnan nyitandó különlapon 38021/26/F/108 helyrajzi szám alatt.

---

109./ A 38021/26/F/109 helyrajzi szám alatti társasházi ingatlan, természetben az 5. emelet 01. ajtószámú, a terveken 109. sorszámmal jelölt, V.5.01. elnevezésű, 2 szobás lakás, mely a következő részekből áll: előtér-nappali-étkező-konyha, háló, fürdő, összesen 44 m<sup>2</sup>

alapterülettel, a hozzá tartozó 8 m<sup>2</sup> alapterületű erkéllyel, továbbá a közös tulajdonban maradó társasházi osztatlan közös tulajdonból hozzá tartozó 575/100.000 tulajdoni illetőséggel, az újonnan nyitandó különlapon 38021/26/F/109 helyrajzi szám alatt.

110./ A 38021/26/F/110 helyrajzi szám alatti társasházi ingatlan, természetben az 5. emelet 02. ajtószámú, a terveken 110. sorszámmal jelölt, V.5.02. elnevezésű, 3 szobás lakás, mely a következő részekből áll: előtér, nappali-étkező-konyha, 2 háló, fürdő, közlekedő, wc, összesen 68 m<sup>2</sup> alapterülettel, a hozzá tartozó 14 m<sup>2</sup> alapterületű erkéllyel, továbbá a közös tulajdonban maradó társasházi osztatlan közös tulajdonból hozzá tartozó 888/100.000 tulajdoni illetőséggel, az újonnan nyitandó különlapon 38021/26/F/110 helyrajzi szám alatt.

111./ A 38021/26/F/111 helyrajzi szám alatti társasházi ingatlan, természetben az 5. emelet 03. ajtószámú, a terveken 111. sorszámmal jelölt, V.5.03. elnevezésű, 2 szobás lakás, mely a következő részekből áll: előtér, wc, háló, gardrób, nappali-étkező-konyha, fürdő, összesen 57 m<sup>2</sup> alapterülettel, a hozzá tartozó 16 m<sup>2</sup> alapterületű erkéllyel, továbbá a közös tulajdonban maradó társasházi osztatlan közös tulajdonból hozzá tartozó 745/100.000 tulajdoni illetőséggel, az újonnan nyitandó különlapon 38021/26/F/111 helyrajzi szám alatt.

112./ A 38021/26/F/112 helyrajzi szám alatti társasházi ingatlan, természetben az 5. emelet 04. ajtószámú, a terveken 112. sorszámmal jelölt, V.5.04. elnevezésű, 2 szobás lakás, mely a következő részekből áll: előtér-nappali-étkező-konyha, háló, fürdő, összesen 44 m<sup>2</sup> alapterülettel, a hozzá tartozó 9 m<sup>2</sup> alapterületű erkéllyel, továbbá a közös tulajdonban maradó társasházi osztatlan közös tulajdonból hozzá tartozó 575/100.000 tulajdoni illetőséggel, az újonnan nyitandó különlapon 38021/26/F/112 helyrajzi szám alatt.

113./ A 38021/26/F/113 helyrajzi szám alatti társasházi ingatlan, természetben az 5. emelet 05. ajtószámú, a terveken 113. sorszámmal jelölt, V.5.05. elnevezésű, 3 szobás lakás, mely a következő részekből áll: előtér-közlekedő-nappali-étkező-konyha, 2 háló, 2 fürdő, mosókonyha, gardrób, összesen 93 m<sup>2</sup> alapterülettel, a hozzá tartozó 51 m<sup>2</sup> alapterületű erkéllyel, továbbá a közös tulajdonban maradó társasházi osztatlan közös tulajdonból hozzá tartozó 1.215/100.000 tulajdoni illetőséggel, az újonnan nyitandó különlapon 38021/26/F/113 helyrajzi szám alatt.

114./ A 38021/26/F/114 helyrajzi szám alatti társasházi ingatlan, természetben az 5. emelet 09. ajtószámú, a terveken 114. sorszámmal jelölt, V.5.09. elnevezésű, 3 szobás lakás, mely a következő részekből áll: előtér-nappali-étkező-konyha, 2 háló, fürdő, wc, közlekedő, összesen 75 m<sup>2</sup> alapterülettel, a hozzá tartozó 24 m<sup>2</sup> alapterületű erkéllyel, továbbá a közös tulajdonban maradó társasházi osztatlan közös tulajdonból hozzá tartozó 980/100.000 tulajdoni illetőséggel, az újonnan nyitandó különlapon 38021/26/F/114 helyrajzi szám alatt.

115./ A 38021/26/F/115 helyrajzi szám alatti társasházi ingatlan, természetben az 5. emelet 08. ajtószámú, a terveken 115. sorszámmal jelölt, V.5.08. elnevezésű, 1 szobás lakás, mely a következő részekből áll: előtér, nappali-étkező-konyha, fürdő, összesen 37 m<sup>2</sup> alapterülettel, a hozzá tartozó 7 m<sup>2</sup> alapterületű erkéllyel, továbbá a közös tulajdonban maradó társasházi

osztatlan közös tulajdonból hozzá tartozó 483/100.000 tulajdoni illetőséggel, az újonnan nyitandó különlapon 38021/26/F/115 helyrajzi szám alatt.

116./ A 38021/26/F/116 helyrajzi szám alatti társasházi ingatlan, természetben az 5. emelet 07. ajtószámú, a terveken 116. sorszámmal jelölt, V.5.07. elnevezésű, 1 szobás lakás, mely a következő részekből áll: előtér, nappali-étkező-konyha, fürdő, összesen 37 m<sup>2</sup> alapterülettel, a hozzá tartozó 7 m<sup>2</sup> alapterületű erkéllyel, továbbá a közös tulajdonban maradó társasházi osztatlan közös tulajdonból hozzá tartozó 483/100.000 tulajdoni illetőséggel, az újonnan nyitandó különlapon 38021/26/F/116 helyrajzi szám alatt.

117./ A 38021/26/F/117 helyrajzi szám alatti társasházi ingatlan, természetben az 5. emelet 06. ajtószámú, a terveken 117. sorszámmal jelölt, V.5.06. elnevezésű, 2 szobás lakás, mely a következő részekből áll: előtér, nappali-étkező-konyha, háló, fürdő, összesen 44 m<sup>2</sup> alapterülettel, a hozzá tartozó 8 m<sup>2</sup> alapterületű erkéllyel, továbbá a közös tulajdonban maradó társasházi osztatlan közös tulajdonból hozzá tartozó 575/100.000 tulajdoni illetőséggel, az újonnan nyitandó különlapon 38021/26/F/117 helyrajzi szám alatt.

118./ A 38021/26/F/118 helyrajzi szám alatti társasházi ingatlan, természetben a 6. emelet 01. ajtószámú, a terveken 118. sorszámmal jelölt, V.6.01. elnevezésű, 2 szobás lakás, mely a következő részekből áll: előtér-nappali-étkező-konyha, fürdő, háló, összesen 44 m<sup>2</sup> alapterülettel, a hozzá tartozó 8 m<sup>2</sup> alapterületű erkéllyel, továbbá a közös tulajdonban maradó társasházi osztatlan közös tulajdonból hozzá tartozó 575/100.000 tulajdoni illetőséggel, az újonnan nyitandó különlapon 38021/26/F/118 helyrajzi szám alatt.

119./ A 38021/26/F/119 helyrajzi szám alatti társasházi ingatlan, természetben a 6. emelet 02. ajtószámú, a terveken 119. sorszámmal jelölt, V.6.02. elnevezésű, 3 szobás lakás, mely a következő részekből áll: előtér, nappali-étkező-konyha, 2 háló, fürdő, wc, közlekedő, összesen 68 m<sup>2</sup> alapterülettel, a hozzá tartozó 14 m<sup>2</sup> alapterületű erkéllyel, továbbá a közös tulajdonban maradó társasházi osztatlan közös tulajdonból hozzá tartozó 888/100.000 tulajdoni illetőséggel, az újonnan nyitandó különlapon 38021/26/F/119 helyrajzi szám alatt.

120./ A 38021/26/F/120 helyrajzi szám alatti társasházi ingatlan, természetben a 6. emelet 03. ajtószámú, a terveken 120. sorszámmal jelölt, V.6.03. elnevezésű, 2 szobás lakás, mely a következő részekből áll: előtér, wc, háló, nappali-étkező-konyha, fürdő, összesen 57 m<sup>2</sup> alapterülettel, a hozzá tartozó 16 m<sup>2</sup> alapterületű erkéllyel, továbbá a közös tulajdonban maradó társasházi osztatlan közös tulajdonból hozzá tartozó 745/100.000 tulajdoni illetőséggel, az újonnan nyitandó különlapon 38021/26/F/120 helyrajzi szám alatt.

121./ A 38021/26/F/121 helyrajzi szám alatti társasházi ingatlan, természetben a 6. emelet 04. ajtószámú, a terveken 121. sorszámmal jelölt, V.6.04. elnevezésű, 2 szobás lakás, mely a következő részekből áll: előtér-nappali-étkező-konyha, háló, fürdő, összesen 44 m<sup>2</sup> alapterülettel, a hozzá tartozó 9 m<sup>2</sup> alapterületű erkéllyel, továbbá a közös tulajdonban maradó társasházi-osztatlan-közös-tulajdonból-hozzá-tartozó-575/100.000-tulajdoni-illetőséggel, az újonnan nyitandó különlapon 38021/26/F/121 helyrajzi szám alatt.

122./ A 38021/26/F/122 helyrajzi szám alatti társasházi ingatlan, természetben a 6. emelet 05. ajtószámú, a terveken 122. sorszámmal jelölt, V.6.05. elnevezésű, 3 szobás lakás, mely a következő részekből áll: előtér, nappali-közlekedő-étkező-konyha, 2 háló, gardrób, közlekedő, wc, fürdő, mosókonyha, összesen 98 m<sup>2</sup> alapterülettel, a hozzá tartozó 45 m<sup>2</sup> alapterületű erkéllyel, továbbá a közös tulajdonban maradó társasházi osztatlan közös tulajdonból hozzá tartozó 1.281/100.000 tulajdoni illetőséggel, az újonnan nyitandó különlapon 38021/26/F/122 helyrajzi szám alatt.

123./ A 38021/26/F/123 helyrajzi szám alatti társasházi ingatlan, természetben a 6. emelet 09. ajtószámú, a terveken 123. sorszámmal jelölt, V.6.09. elnevezésű, 3 szobás lakás, mely a következő részekből áll: előtér-nappali-étkező-konyha, 2 háló, fürdő, wc, közlekedő, összesen 75 m<sup>2</sup> alapterülettel, a hozzá tartozó 24 m<sup>2</sup> alapterületű erkéllyel, továbbá a közös tulajdonban maradó társasházi osztatlan közös tulajdonból hozzá tartozó 980/100.000 tulajdoni illetőséggel, az újonnan nyitandó különlapon 38021/26/F/123 helyrajzi szám alatt.

124./ A 38021/26/F/124 helyrajzi szám alatti társasházi ingatlan, természetben a 6. emelet 08. ajtószámú, a terveken 124. sorszámmal jelölt, V.6.08. elnevezésű, 1 szobás lakás, mely a következő részekből áll: előtér-nappali-étkező-konyha, fürdő, összesen 37 m<sup>2</sup> alapterülettel, a hozzá tartozó 7 m<sup>2</sup> alapterületű erkéllyel, továbbá a közös tulajdonban maradó társasházi osztatlan közös tulajdonból hozzá tartozó 483/100.000 tulajdoni illetőséggel, az újonnan nyitandó különlapon 38021/26/F/124 helyrajzi szám alatt.

125./ A 38021/26/F/125 helyrajzi szám alatti társasházi ingatlan, természetben a 6. emelet 07. ajtószámú, a terveken 125. sorszámmal jelölt, V.6.07. elnevezésű, 1 szobás lakás, mely a következő részekből áll: előtér, nappali-étkező-konyha, fürdő, összesen 37 m<sup>2</sup> alapterülettel, a hozzá tartozó 7 m<sup>2</sup> alapterületű erkéllyel, továbbá a közös tulajdonban maradó társasházi osztatlan közös tulajdonból hozzá tartozó 483/100.000 tulajdoni illetőséggel, az újonnan nyitandó különlapon 38021/26/F/125 helyrajzi szám alatt.

126./ A 38021/26/F/126 helyrajzi szám alatti társasházi ingatlan, természetben a 6. emelet 06. ajtószámú, a terveken 126. sorszámmal jelölt, V.6.06. elnevezésű, 2 szobás lakás, mely a következő részekből áll: előtér, nappali-étkező-konyha, háló, fürdő, összesen 44 m<sup>2</sup> alapterülettel, a hozzá tartozó 8 m<sup>2</sup> alapterületű erkéllyel, továbbá a közös tulajdonban maradó társasházi osztatlan közös tulajdonból hozzá tartozó 575/100.000 tulajdoni illetőséggel, az újonnan nyitandó különlapon 38021/26/F/126 helyrajzi szám alatt.

127./ A 38021/26/F/127 helyrajzi szám alatti társasházi ingatlan, természetben a 7. emelet 01. ajtószámú, a terveken 127. sorszámmal jelölt, V.7.01. elnevezésű, 2 szobás lakás, mely a következő részekből áll: előtér, nappali-étkező-konyha, háló, fürdő, összesen 44 m<sup>2</sup> alapterülettel, a hozzá tartozó 8 m<sup>2</sup> alapterületű erkéllyel, továbbá a közös tulajdonban maradó társasházi osztatlan közös tulajdonból hozzá tartozó 575/100.000 tulajdoni illetőséggel, az újonnan nyitandó különlapon 38021/26/F/127 helyrajzi szám alatt.

128./ A 38021/26/F/128 helyrajzi szám alatti társasházi ingatlan, természetben a 7. emelet-02. ajtószámú, a terveken 128. sorszámmal jelölt, V.7.02. elnevezésű, 3 szobás lakás, mely a következő részekből áll: előtér, közlekedő, nappali-étkező-konyha, 2 háló, fürdő, wc, összesen 68 m<sup>2</sup> alapterülettel, a hozzá tartozó 14 m<sup>2</sup> alapterületű erkéllyel, továbbá a közös tulajdonban maradó társasházi osztatlan közös tulajdonból hozzá tartozó 888/100.000 tulajdoni illetőséggel, az újonnan nyitandó különlapon 38021/26/F/128 helyrajzi szám alatt.

129./ A 38021/26/F/129 helyrajzi szám alatti társasházi ingatlan, természetben a 7. emelet 03. ajtószámú, a terveken 129. sorszámmal jelölt, V.7.03. elnevezésű, 2 szobás lakás, mely a következő részekből áll: előtér, wc, háló, gardrób, nappali-étkező-konyha, fürdő, összesen 57 m<sup>2</sup> alapterülettel, a hozzá tartozó 16 m<sup>2</sup> alapterületű erkéllyel, továbbá a közös tulajdonban maradó társasházi osztatlan közös tulajdonból hozzá tartozó 745/100.000 tulajdoni illetőséggel, az újonnan nyitandó különlapon 38021/26/F/129 helyrajzi szám alatt.

130./ A 38021/26/F/130 helyrajzi szám alatti társasházi ingatlan, természetben a 7. emelet 04. ajtószámú, a terveken 130. sorszámmal jelölt, V.7.04. elnevezésű, 2 szobás lakás, mely a következő részekből áll: előtér, nappali, étkező-konyha, háló, fürdő, összesen 44 m<sup>2</sup> alapterülettel, a hozzá tartozó 9 m<sup>2</sup> alapterületű erkéllyel, továbbá a közös tulajdonban maradó társasházi osztatlan közös tulajdonból hozzá tartozó 575/100.000 tulajdoni illetőséggel, az újonnan nyitandó különlapon 38021/26/F/130 helyrajzi szám alatt.

131./ A 38021/26/F/131 helyrajzi szám alatti társasházi ingatlan, természetben a 7. emelet 05. ajtószámú, a terveken 131. sorszámmal jelölt, V.7.05. elnevezésű, 3 szobás lakás, mely a következő részekből áll: előtér, közlekedő-nappali-étkező-konyha, 2 háló, közlekedő, gardrób, wc, fürdő, mosókonyha összesen 98 m<sup>2</sup> alapterülettel, a hozzá tartozó 45 m<sup>2</sup> alapterületű erkéllyel, továbbá a közös tulajdonban maradó társasházi osztatlan közös tulajdonból hozzá tartozó 1.281/100.000 tulajdoni illetőséggel, az újonnan nyitandó különlapon 38021/26/F/131 helyrajzi szám alatt.

132./ A 38021/26/F/132 helyrajzi szám alatti társasházi ingatlan, természetben a 7. emelet 09. ajtószámú, a terveken 132. sorszámmal jelölt, V.7.09. elnevezésű, 3 szobás lakás, mely a következő részekből áll: előtér-nappali-étkező-konyha, 2 háló, fürdő, wc, közlekedő, összesen 75 m<sup>2</sup> alapterülettel, a hozzá tartozó 24 m<sup>2</sup> alapterületű erkéllyel, továbbá a közös tulajdonban maradó társasházi osztatlan közös tulajdonból hozzá tartozó 980/100.000 tulajdoni illetőséggel, az újonnan nyitandó különlapon 38021/26/F/132 helyrajzi szám alatt.

133./ A 38021/26/F/133 helyrajzi szám alatti társasházi ingatlan, természetben a 7. emelet 08. ajtószámú, a terveken 133. sorszámmal jelölt, V.7.08. elnevezésű, 1 szobás lakás, mely a következő részekből áll: előtér-nappali-étkező-konyha, fürdő, összesen 37 m<sup>2</sup> alapterülettel, a hozzá tartozó 7 m<sup>2</sup> alapterületű erkéllyel, továbbá a közös tulajdonban maradó társasházi osztatlan közös tulajdonból hozzá tartozó 483/100.000 tulajdoni illetőséggel, az újonnan nyitandó különlapon 38021/26/F/133 helyrajzi szám alatt.

134./ A 38021/26/F/134 helyrajzi szám alatti társasházi ingatlan, természetben a 7. emelet 07. ajtószámú, a terveken 134. sorszámmal jelölt, V.7.07. elnevezésű, 1 szobás lakás, mely a következő részekből áll: előtér, nappali-étkező-konyha, fürdő, összesen 37 m<sup>2</sup> alapterülettel, a hozzá tartozó 7 m<sup>2</sup> alapterületű erkéllyel, továbbá a közös tulajdonban maradó társasházi osztatlan közös tulajdonból hozzá tartozó 483/100.000 tulajdoni illetőséggel, az újonnan nyitandó különlapon 38021/26/F/134 helyrajzi szám alatt.

135./ A 38021/26/F/135 helyrajzi szám alatti társasházi ingatlan, természetben a 7. emelet 06. ajtószámú, a terveken 135. sorszámmal jelölt, V.7.06. elnevezésű, 2 szobás lakás, mely a következő részekből áll: előtér, nappali-étkező-konyha, háló, fürdő, összesen 44 m<sup>2</sup> alapterülettel, a hozzá tartozó 8 m<sup>2</sup> alapterületű erkéllyel, továbbá a közös tulajdonban maradó társasházi osztatlan közös tulajdonból hozzá tartozó 575/100.000 tulajdoni illetőséggel, az újonnan nyitandó különlapon 38021/26/F/135 helyrajzi szám alatt.

136./ A 38021/26/F/136 helyrajzi szám alatti társasházi ingatlan, természetben a 8. emelet 01. ajtószámú, a terveken 136. sorszámmal jelölt, V.8.01. elnevezésű, 2 szobás lakás, mely a következő részekből áll: előtér, nappali-étkező-konyha, háló, fürdő, összesen 44 m<sup>2</sup> alapterülettel, a hozzá tartozó 8 m<sup>2</sup> alapterületű erkéllyel, továbbá a közös tulajdonban maradó társasházi osztatlan közös tulajdonból hozzá tartozó 575/100.000 tulajdoni illetőséggel, az újonnan nyitandó különlapon 38021/26/F/136 helyrajzi szám alatt.

137./ A 38021/26/F/137 helyrajzi szám alatti társasházi ingatlan, természetben a 8. emelet 02. ajtószámú, a terveken 137. sorszámmal jelölt, V.8.02. elnevezésű, 3 szobás lakás, mely a következő részekből áll: előtér, közlekedő, nappali-étkező-konyha, 2 háló, fürdő, wc, összesen 68 m<sup>2</sup> alapterülettel, a hozzá tartozó 14 m<sup>2</sup> alapterületű erkéllyel, továbbá a közös tulajdonban maradó társasházi osztatlan közös tulajdonból hozzá tartozó 888/100.000 tulajdoni illetőséggel, az újonnan nyitandó különlapon 38021/26/F/137 helyrajzi szám alatt.

138./ A 38021/26/F/138 helyrajzi szám alatti társasházi ingatlan, természetben a 8. emelet 03. ajtószámú, a terveken 138. sorszámmal jelölt, V.8.03. elnevezésű, 2 szobás lakás, mely a következő részekből áll: előtér, wc, háló, gardrób, nappali-étkező-konyha, fürdő, összesen 57 m<sup>2</sup> alapterülettel, a hozzá tartozó 16 m<sup>2</sup> alapterületű erkéllyel, továbbá a közös tulajdonban maradó társasházi osztatlan közös tulajdonból hozzá tartozó 745/100.000 tulajdoni illetőséggel, az újonnan nyitandó különlapon 38021/26/F/138 helyrajzi szám alatt.

139./ A 38021/26/F/139 helyrajzi szám alatti társasházi ingatlan, természetben a 8. emelet 04. ajtószámú, a terveken 139. sorszámmal jelölt, V.8.04. elnevezésű, 2 szobás lakás, mely a következő részekből áll: előtér, nappali-étkező-konyha, háló, fürdő, összesen 44 m<sup>2</sup> alapterülettel, a hozzá tartozó 9 m<sup>2</sup> alapterületű erkéllyel, továbbá a közös tulajdonban maradó társasházi osztatlan közös tulajdonból hozzá tartozó 575/100.000 tulajdoni illetőséggel, az újonnan nyitandó különlapon 38021/26/F/139 helyrajzi szám alatt.

140./ A 38021/26/F/140 helyrajzi szám alatti társasházi ingatlan, természetben a 8. emelet 05. ajtószámú, a terveken 140. sorszámmal jelölt, V.8.05. elnevezésű, 3 szobás lakás, mely a

következő részekből áll: előtér-nappali-étkező-konyha, 2 háló, gardrób, közlekedő, wc, fürdő, mosókonyha, összesen 93 m<sup>2</sup> alapterülettel, a hozzá tartozó 47 m<sup>2</sup> alapterületű erkéllyel, továbbá a közös tulajdonban maradó társasházi osztatlan közös tulajdonból hozzá tartozó 1.215/100.000 tulajdoni illetőséggel, az újonnan nyitandó különlapon 38021/26/F/140 helyrajzi szám alatt.

141./ A 38021/26/F/141 helyrajzi szám alatti társasházi ingatlan, természetben a 8. emelet 09. ajtószámú, a terveken 141. sorszámmal jelölt, V.8.09. elnevezésű, 3 szobás lakás, mely a következő részekből áll: előtér-nappali-étkező-konyha, 2 háló, fürdő, wc, közlekedő, összesen 75 m<sup>2</sup> alapterülettel, a hozzá tartozó 28 m<sup>2</sup> alapterületű erkéllyel, továbbá a közös tulajdonban maradó társasházi osztatlan közös tulajdonból hozzá tartozó 980/100.000 tulajdoni illetőséggel, az újonnan nyitandó különlapon 38021/26/F/141 helyrajzi szám alatt.

142./ A 38021/26/F/142 helyrajzi szám alatti társasházi ingatlan, természetben a 8. emelet 08. ajtószámú, a terveken 142. sorszámmal jelölt, V.8.08. elnevezésű, 1 szobás lakás, mely a következő részekből áll: előtér, nappali-étkező-konyha, fürdő, összesen 37 m<sup>2</sup> alapterülettel, a hozzá tartozó 7 m<sup>2</sup> alapterületű erkéllyel, továbbá a közös tulajdonban maradó társasházi osztatlan közös tulajdonból hozzá tartozó 483/100.000 tulajdoni illetőséggel, az újonnan nyitandó különlapon 38021/26/F/142 helyrajzi szám alatt.

143./ A 38021/26/F/143 helyrajzi szám alatti társasházi ingatlan, természetben a 8. emelet 07. ajtószámú, a terveken 143. sorszámmal jelölt, V.8.07. elnevezésű, 1 szobás lakás, mely a következő részekből áll: előtér, nappali-étkező-konyha, fürdő, összesen 37 m<sup>2</sup> alapterülettel, a hozzá tartozó 7 m<sup>2</sup> alapterületű erkéllyel, továbbá a közös tulajdonban maradó társasházi osztatlan közös tulajdonból hozzá tartozó 483/100.000 tulajdoni illetőséggel, az újonnan nyitandó különlapon 38021/26/F/143 helyrajzi szám alatt.

144./ A 38021/26/F/144 helyrajzi szám alatti társasházi ingatlan, természetben a 8. emelet 06. ajtószámú, a terveken 144. sorszámmal jelölt, V.8.06. elnevezésű, 2 szobás lakás, mely a következő részekből áll: előtér, nappali-étkező-konyha, háló, fürdő, összesen 44 m<sup>2</sup> alapterülettel, a hozzá tartozó 8 m<sup>2</sup> alapterületű erkéllyel, továbbá a közös tulajdonban maradó társasházi osztatlan közös tulajdonból hozzá tartozó 575/100.000 tulajdoni illetőséggel, az újonnan nyitandó különlapon 38021/26/F/144 helyrajzi szám alatt.

145./ A 38021/26/F/145 helyrajzi szám alatti társasházi ingatlan, természetben a 9. emelet 01. ajtószámú, a terveken 145. sorszámmal jelölt, V.9.01. elnevezésű, 2 szobás lakás, mely a következő részekből áll: nappali-előtér-étkező-konyha, fürdő, háló, összesen 44 m<sup>2</sup> alapterülettel, a hozzá tartozó 8 m<sup>2</sup> alapterületű erkéllyel, továbbá a közös tulajdonban maradó társasházi osztatlan közös tulajdonból hozzá tartozó 575/100.000 tulajdoni illetőséggel, az újonnan nyitandó különlapon 38021/26/F/145 helyrajzi szám alatt.

~~146./ A 38021/26/F/146 helyrajzi szám alatti társasházi ingatlan, természetben a 9. emelet 02. ajtószámú, a terveken 146. sorszámmal jelölt, V.9.02. elnevezésű, 3 szobás lakás, mely a következő részekből áll: előtér-közlekedő, nappali-étkező-konyha, 2 háló, fürdő, wc, összesen~~

68 m<sup>2</sup> alapterülettel, a hozzá tartozó 14 m<sup>2</sup> alapterületű erkéllyel, továbbá a közös tulajdonban maradó társasházi osztatlan közös tulajdonból hozzá tartozó 888/100.000 tulajdoni illetőséggel, az újonnan nyitandó különlapon 38021/26/F/146 helyrajzi szám alatt.

147./ A 38021/26/F/147 helyrajzi szám alatti társasházi ingatlan, természetben a 9. emelet 03. ajtószámú, a terveken 147. sorszámmal jelölt, V.9.03. elnevezésű, 2 szobás lakás, mely a következő részekből áll: előtér, nappali-étkező-konyha, háló, fürdő, gardrób, wc, összesen 57 m<sup>2</sup> alapterülettel, a hozzá tartozó 16 m<sup>2</sup> alapterületű erkéllyel, továbbá a közös tulajdonban maradó társasházi osztatlan közös tulajdonból hozzá tartozó 745/100.000 tulajdoni illetőséggel, az újonnan nyitandó különlapon 38021/26/F/147 helyrajzi szám alatt.

148./ A 38021/26/F/148 helyrajzi szám alatti társasházi ingatlan, természetben a 9. emelet 04. ajtószámú, a terveken 148. sorszámmal jelölt, V.9.04. elnevezésű, 2 szobás lakás, mely a következő részekből áll: előtér, nappali-étkező-konyha, háló, fürdő, összesen 44 m<sup>2</sup> alapterülettel, a hozzá tartozó 9 m<sup>2</sup> alapterületű erkéllyel, továbbá a közös tulajdonban maradó társasházi osztatlan közös tulajdonból hozzá tartozó 575/100.000 tulajdoni illetőséggel, az újonnan nyitandó különlapon 38021/26/F/148 helyrajzi szám alatt.

149./ A 38021/26/F/149 helyrajzi szám alatti társasházi ingatlan, természetben a 9. emelet 05. ajtószámú, a terveken 149. sorszámmal jelölt, V.9.05. elnevezésű, 3 szobás lakás, mely a következő részekből áll: előtér-nappali-étkező-konyha, 2 háló, gardrób, közlekedő, wc, fürdő, mosókonyha, összesen 93 m<sup>2</sup> alapterülettel, a hozzá tartozó 47 m<sup>2</sup> alapterületű erkéllyel, továbbá a közös tulajdonban maradó társasházi osztatlan közös tulajdonból hozzá tartozó 1.215/100.000 tulajdoni illetőséggel, az újonnan nyitandó különlapon 38021/26/F/149 helyrajzi szám alatt.

150./ A 38021/26/F/150 helyrajzi szám alatti társasházi ingatlan, természetben a 9. emelet 09. ajtószámú, a terveken 150. sorszámmal jelölt, V.9.09. elnevezésű, 3 szobás lakás, mely a következő részekből áll: előtér-nappali-étkező-konyha, 2 háló, fürdő, wc, közlekedő, összesen 75 m<sup>2</sup> alapterülettel, a hozzá tartozó 28 m<sup>2</sup> alapterületű erkéllyel, továbbá a közös tulajdonban maradó társasházi osztatlan közös tulajdonból hozzá tartozó 980/100.000 tulajdoni illetőséggel, az újonnan nyitandó különlapon 38021/26/F/150 helyrajzi szám alatt.

151./ A 38021/26/F/151 helyrajzi szám alatti társasházi ingatlan, természetben a 9. emelet 08. ajtószámú, a terveken 151. sorszámmal jelölt, V.9.08. elnevezésű, 1 szobás lakás, mely a következő részekből áll: előtér, nappali-étkező-konyha, fürdő, összesen 37 m<sup>2</sup> alapterülettel, a hozzá tartozó 7 m<sup>2</sup> alapterületű erkéllyel, továbbá a közös tulajdonban maradó társasházi osztatlan közös tulajdonból hozzá tartozó 483/100.000 tulajdoni illetőséggel, az újonnan nyitandó különlapon 38021/26/F/151 helyrajzi szám alatt.

152./ A 38021/26/F/152 helyrajzi szám alatti társasházi ingatlan, természetben a 9. emelet 07. ajtószámú, a terveken 152. sorszámmal jelölt, V.9.07. elnevezésű, 1 szobás lakás, mely a következő részekből áll: előtér, nappali-étkező-konyha, fürdő, összesen 37 m<sup>2</sup> alapterülettel, a hozzá tartozó 7 m<sup>2</sup> alapterületű erkéllyel, továbbá a közös tulajdonban maradó társasházi

osztatlan közös tulajdonból hozzá tartozó 483/100.000 tulajdoni illetőséggel, az újonnan nyitandó különlapon 38021/26/F/152 helyrajzi szám alatt.

153./ A 38021/26/F/153 helyrajzi szám alatti társasházi ingatlan, természetben a 9. emelet 06. ajtószámú, a terveken 153. sorszámmal jelölt, V.9.06. elnevezésű, 2 szobás lakás, mely a következő részekből áll: előtér, nappali-étkező-konyha, fürdő, háló összesen 44 m<sup>2</sup> alapterülettel, a hozzá tartozó 8 m<sup>2</sup> alapterületű erkéllyel, továbbá a közös tulajdonban maradó társasházi osztatlan közös tulajdonból hozzá tartozó 575/100.000 tulajdoni illetőséggel, az újonnan nyitandó különlapon 38021/26/F/153 helyrajzi szám alatt.

154./ A 38021/26/F/154 helyrajzi szám alatti társasházi ingatlan, természetben a 10. emelet 01. ajtószámú, a terveken 154. sorszámmal jelölt, V.10.01. elnevezésű, 2 szobás lakás, mely a következő részekből áll: nappali-előtér-étkező-konyha, háló, fürdő, összesen 44 m<sup>2</sup> alapterülettel, a hozzá tartozó 8 m<sup>2</sup> alapterületű erkéllyel, továbbá a közös tulajdonban maradó társasházi osztatlan közös tulajdonból hozzá tartozó 575/100.000 tulajdoni illetőséggel, az újonnan nyitandó különlapon 38021/26/F/154 helyrajzi szám alatt.

155./ A 38021/26/F/155 helyrajzi szám alatti társasházi ingatlan, természetben a 10. emelet 02. ajtószámú, a terveken 155. sorszámmal jelölt, V.10.02. elnevezésű, 3 szobás lakás, mely a következő részekből áll: előtér, közlekedő, nappali-étkező-konyha, 2 háló, fürdő, wc, összesen 68 m<sup>2</sup> alapterülettel, a hozzá tartozó 14 m<sup>2</sup> alapterületű erkéllyel, továbbá a közös tulajdonban maradó társasházi osztatlan közös tulajdonból hozzá tartozó 888/100.000 tulajdoni illetőséggel, az újonnan nyitandó különlapon 38021/26/F/155 helyrajzi szám alatt.

156./ A 38021/26/F/156 helyrajzi szám alatti társasházi ingatlan, természetben a 10. emelet 03. ajtószámú, a terveken 156. sorszámmal jelölt, V.10.03. elnevezésű, 2 szobás lakás, mely a következő részekből áll: előtér, nappali-étkező-konyha, wc, gardrób, fürdő, háló, összesen 57 m<sup>2</sup> alapterülettel, a hozzá tartozó 16 m<sup>2</sup> alapterületű erkéllyel, továbbá a közös tulajdonban maradó társasházi osztatlan közös tulajdonból hozzá tartozó 745/100.000 tulajdoni illetőséggel, az újonnan nyitandó különlapon 38021/26/F/156 helyrajzi szám alatt.

157./ A 38021/26/F/157 helyrajzi szám alatti társasházi ingatlan, természetben a 10. emelet 04. ajtószámú, a terveken 157. sorszámmal jelölt, V.10.04. elnevezésű, 2 szobás lakás, mely a következő részekből áll: előtér, nappali, háló, fürdő, összesen 44 m<sup>2</sup> alapterülettel, a hozzá tartozó 9 m<sup>2</sup> alapterületű erkéllyel, továbbá a közös tulajdonban maradó társasházi osztatlan közös tulajdonból hozzá tartozó 575/100.000 tulajdoni illetőséggel, az újonnan nyitandó különlapon 38021/26/F/157 helyrajzi szám alatt.

158./ A 38021/26/F/158 helyrajzi szám alatti társasházi ingatlan, természetben a 10. emelet 05. ajtószámú, a terveken 158. sorszámmal jelölt, V.10.05. elnevezésű, 3 szobás lakás, mely a következő részekből áll: nappali-előtér-étkező-konyha, 2 háló, gardrób, közlekedő, wc, fürdő, összesen 93 m<sup>2</sup> alapterülettel, a hozzá tartozó 47 m<sup>2</sup> alapterületű erkéllyel, továbbá a közös tulajdonban maradó társasházi osztatlan közös tulajdonból hozzá tartozó 1.215/100.000 tulajdoni illetőséggel, az újonnan nyitandó különlapon 38021/26/F/158 helyrajzi szám alatt.

159./ A 38021/26/F/159 helyrajzi szám alatti társasházi ingatlan, természetben a 10. emelet 09. ajtószámú, a terveken 159. sorszámmal jelölt, V.10.09. elnevezésű, 3 szobás lakás, mely a következő részekből áll: nappali-előtér-étkező-konyha, 2 háló, fürdő, wc, közlekedő, összesen 75 m<sup>2</sup> alapterülettel, a hozzá tartozó 28 m<sup>2</sup> alapterületű erkéllyel, továbbá a közös tulajdonban maradó társasházi osztatlan közös tulajdonból hozzá tartozó 980/100.000 tulajdoni illetőséggel, az újonnan nyitandó különlapon 38021/26/F/159 helyrajzi szám alatt.

160./ A 38021/26/F/160 helyrajzi szám alatti társasházi ingatlan, természetben a 10. emelet 08. ajtószámú, a terveken 160. sorszámmal jelölt, V.10.08. elnevezésű, 1 szobás lakás, mely a következő részekből áll: előtér, nappali-étkező-konyha, fürdő, összesen 37 m<sup>2</sup> alapterülettel, a hozzá tartozó 7 m<sup>2</sup> alapterületű erkéllyel, továbbá a közös tulajdonban maradó társasházi osztatlan közös tulajdonból hozzá tartozó 483/100.000 tulajdoni illetőséggel, az újonnan nyitandó különlapon 38021/26/F/160 helyrajzi szám alatt.

161./ A 38021/26/F/161 helyrajzi szám alatti társasházi ingatlan, természetben a 10. emelet 07. ajtószámú, a terveken 161. sorszámmal jelölt, V.10.07. elnevezésű, 1 szobás lakás, mely a következő részekből áll: előtér, nappali-étkező-konyha, háló, fürdő, összesen 38 m<sup>2</sup> alapterülettel, a hozzá tartozó 7 m<sup>2</sup> alapterületű erkéllyel, továbbá a közös tulajdonban maradó társasházi osztatlan közös tulajdonból hozzá tartozó 496/100.000 tulajdoni illetőséggel, az újonnan nyitandó különlapon 38021/26/F/161 helyrajzi szám alatt.

162./ A 38021/26/F/162 helyrajzi szám alatti társasházi ingatlan, természetben a 10. emelet 06. ajtószámú, a terveken 162. sorszámmal jelölt, V.10.06. elnevezésű, 2 szobás lakás, mely a következő részekből áll: előtér, nappali-étkező-konyha, háló, fürdő, összesen 44 m<sup>2</sup> alapterülettel, a hozzá tartozó 8 m<sup>2</sup> alapterületű erkéllyel, továbbá a közös tulajdonban maradó társasházi osztatlan közös tulajdonból hozzá tartozó 575/100.000 tulajdoni illetőséggel, az újonnan nyitandó különlapon 38021/26/F/162 helyrajzi szám alatt.

A szobaszám számítása az OTÉK szerint történt.

## V.

### Az Alapító nyilatkozatai Ingatlan-nyilvántartási rendelkezések

1. Alapító a jelen Alapító Okirat aláírásával és az illetékes ingatlanügyi hatósághoz a szükséges bejegyzési kérelemmel együtt történő benyújtásával kéri, hogy az ingatlanügyi hatóság a Társasház számára nyisson törzslapot, és azon a társasháztulajdon létesítésének a tényét és az III pontban felsorolt közös tulajdonú épületrészeket és helyiségeket a földrészlet nélkül, valamint az Alapítónak a társasházi épület fennállásáig tartó földhasználati jogát tüntesse fel. Az Alapító kéri, hogy az ingatlanügyi hatóság a törzslapon a Társasház közösség I. fejezetben írt nevét is tüntesse fel, valamint utaljon arra, hogy a törzslaphoz hány különlap tartozik, illetve a tulajdonjogra vonatkozó adatokat a társasház különlapok tartalmazzák. Az Alapító kéri, hogy a Társasház törzslap

III. részére az egész Társasház tulajdonra vonatkozó alábbi jogokat és tényeket jegyezzék be, illetve fel:

- a) Az \_\_\_\_\_ vezetékjoga 37 m<sup>2</sup>-es terület erejéig;
- b) Helyi Építészeti Örökségvédelem a 37/2013.(V.10.) Fővárosi Közgyűlési rendelet alapján;
- c) Az \_\_\_\_\_ . vezetékjoga 12+9 m<sup>2</sup>-es terület erejéig

2. Az Alapító kéri, hogy az illetékes ingatlanügyi hatóság a jelen Alapító Okirat IV. fejezetében felsorolt társasházi különtulajdonok mindegyikének nyisson tulajdoni különlapot, és azon valamennyi külön tulajdonba tartozó lakás és nem lakás célú helyiség jelen Alapító Okiratba foglalt, az ingatlan-nyilvántartás szerint szükséges adatát, a hozzájuk tartozó közös tulajdoni hányadot, a különtulajdont illető, a jelen okiratban jelzett földhasználati jogot, kizárólagos tulajdonosként pedig valamennyi különtulajdon esetében az Alapítót tüntesse fel.
3. A társasház tulajdonostársait sem a lakásokra sem a nem lakás célú helyiségekre nem illeti meg elővásárlási jog.

## VI.

### Egyéb rendelkezések

4. A jelen Alapító Okiratban nem szabályozott kérdésekben a mindenkori társasházi jogszabályokat, jelenleg a Ptk.-t és a Tht.-t kell alkalmazni.
5. A 6. pontban felsorolt jogok jogosultjai ingyenesen, visszavonhatatlanul és feltétel nélkül lemondanak arról a jogukról, hogy
  - az Alapító által kötött ráépítési, földhasználati és telekhasználat megosztási szerződések jogkövetkezményeit egymás között vagy a társasház közösség külső viszonyaiban vitássá tegyék,
  - az Alapítót bármilyen módon akadályozzák abban, hogy az Ingatlanra további ráépítési, földhasználati és/vagy telekhasználat rendezési szerződéseket kössön.
6. A Társasházban közös vagy külön tulajdonú ingatlanon tulajdonjog, vagyonkezelői jog, földhasználati jog, hasznélvezeti jog, telki szolgálmi jog, használat joga, közérdekű használati jog, állandó jellegű földmérési jelek, földminősítési mintateretek, valamint villamosberendezések elhelyezését biztosító használati jog, továbbá vezetékjog, vízvezetési jog, valamint törvény rendelkezésén alapuló közérdekű szolgálmiak és használati jogok, vagy egyéb használati jogosultság, avagy e jogosultságok várományi jogainak a megszerzése azzal jár, hogy a jelen Alapító Okirat rendelkezései e jogok jogosultjaira nézve külön elfogadó nyilatkozat nélkül kötelezők, annak nem ismeretére kötelezettség alóli mentesítés vagy más előnyök szerzése érdekében sem a társasház-közösség belső sem külső viszonyaiban nem hivatkozhatnak.

7. Az épület társasházi jogi jellege az alapítás tényének ingatlan-nyilvántartási feljegyzésével keletkezik.
8. A társasház szervezetét, az egyes szervek hatáskörét, jogait és kötelezettségeit, valamint a közös költségek viselésének részletes szabályait az Alapító Szervezeti és Működési Szabályzatban állapítja meg.
9. A közös tulajdoni hányad számításának módja:

Az egyes külön tulajdonú lakások és nem lakás céljára szolgáló helyiség területe osztva a külön tulajdonú lakások és nem lakás céljára szolgáló helyiség területének összegével (7655 m<sup>2</sup>) és így kapott eredmény szorozva 100.000-el. A közös tulajdoni hányad számítása során a terasz figyelmen kívül marad.

Az Alapító a jelen alapító okíratot annak elolvasása után, mint akaratával mindenben megegyezőt jóváhagyólag aláírja.

Budapest, 2020. június 29.

Alapító  
(képviselettel)